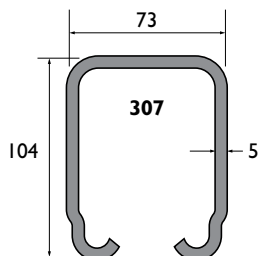


System 307

universele onderdelen

Rail:



Model: 307

Materiaal: koudgewalst staal, elektrolytisch verzinkt

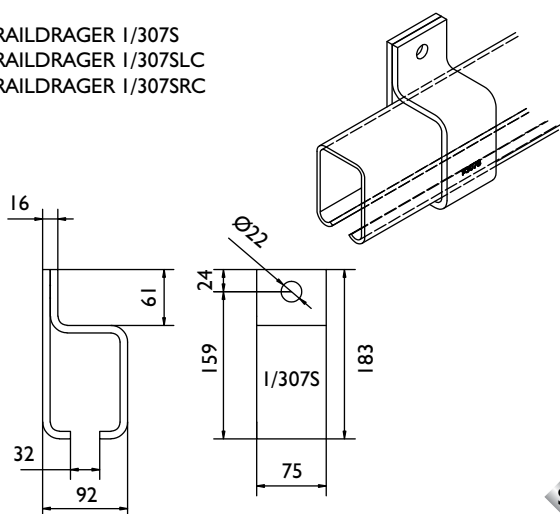
Lengtes: 1800, 2000, 2500, 3000 en 4000 mm

Bevestigingsgaten: geen

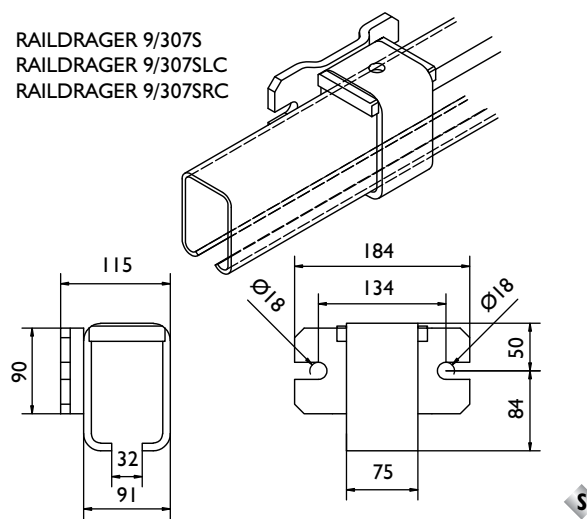
Raildragers - wandbevestiging:

307

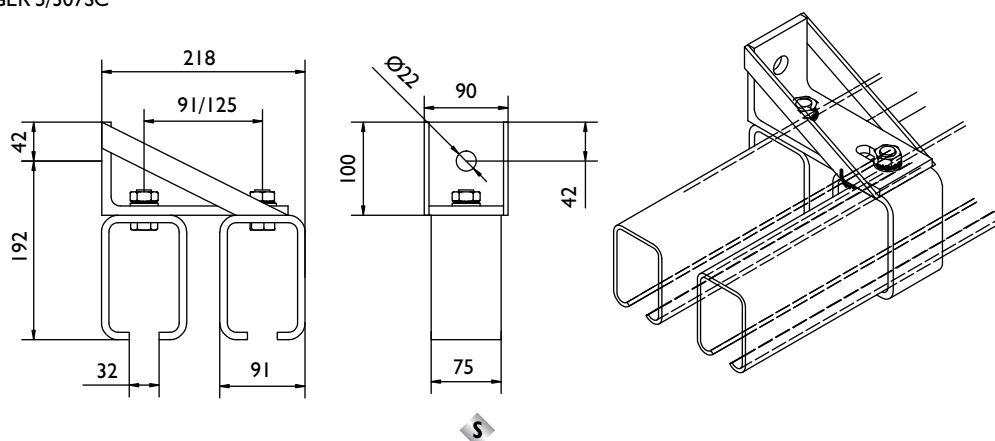
RAILDRAGER 1/307S
RAILDRAGER 1/307SLC
RAILDRAGER 1/307SRC



RAILDRAGER 9/307S
RAILDRAGER 9/307SLC
RAILDRAGER 9/307SRC



RAILDRAGER 5/307S
RAILDRAGER 5/307SC



Legenda:

H = Houten deur

S = Stalen deur

S = Staal

A = Aluminium

S = Stalen wielen

Opmerking:

Verbindings-raildragers worden aanbevolen op elke railverbinding, bij het specificeren de letter "X" toevoegen.

Toevoeging **C** = gesloten raildrager

Toevoeging **LC** = links gesloten raildrager

Toevoeging **RC** = rechts gesloten raildrager

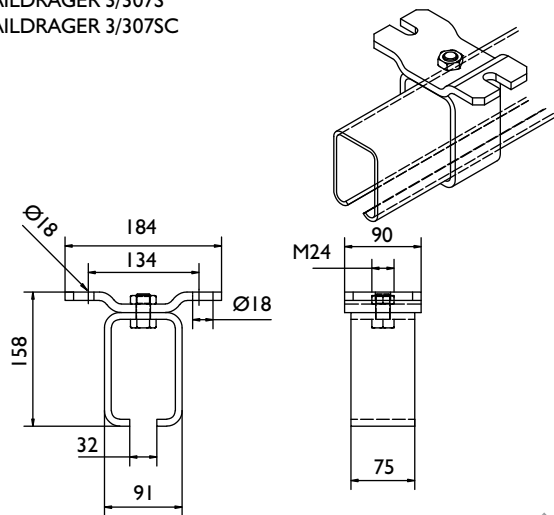
Gesloten raildragers dienen aan beide einden van de totale railbaan te worden gemonteerd en dienen uitsluitend voor het afsluiten van de rail, niet als deurbuffer gebruiken.

System 307

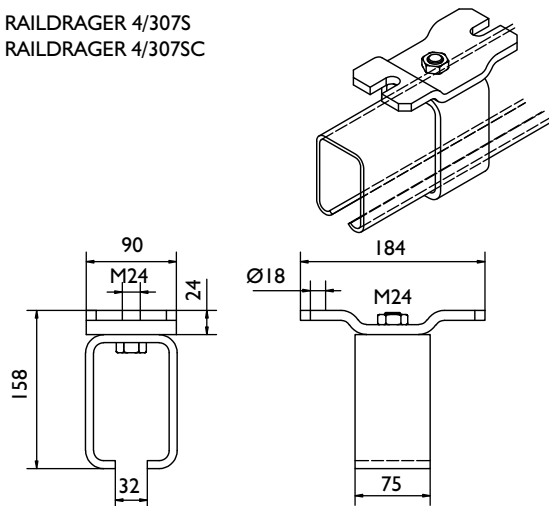
universele onderdelen

Raildragers - plafondbevestiging:

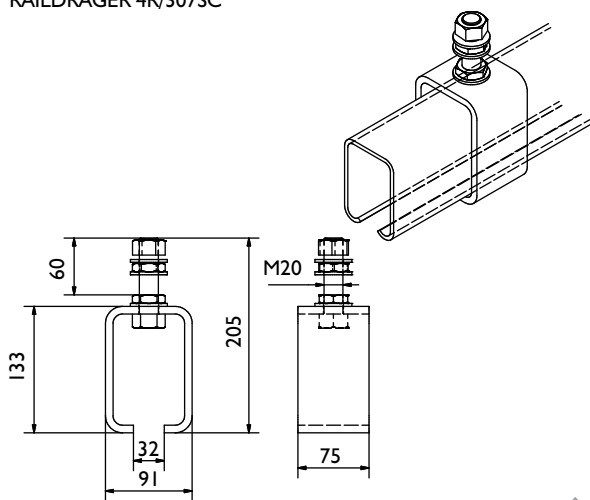
RAILDRAGER 3/307S
RAILDRAGER 3/307SC



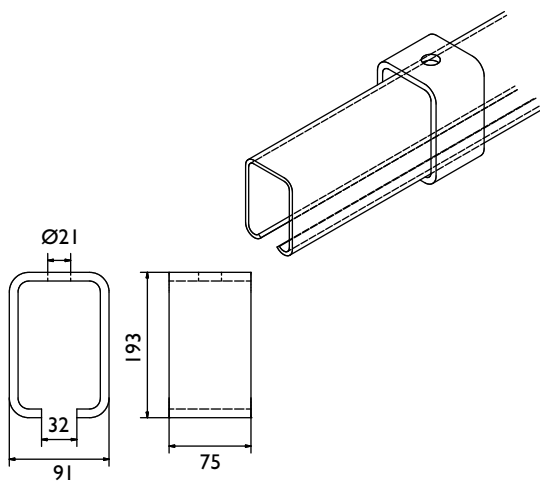
RAILDRAGER 4/307S
RAILDRAGER 4/307SC



RAILDRAGER 4R/307S
RAILDRAGER 4R/307SC

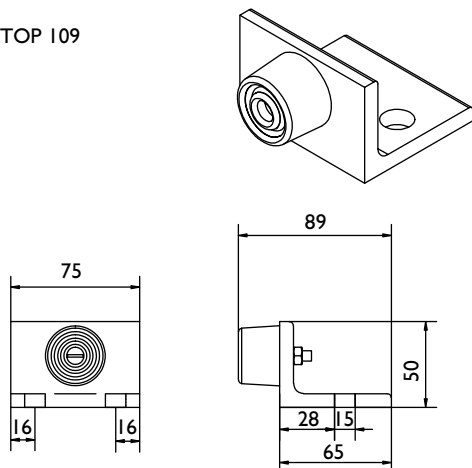


LASDRAGER 4R/307SB

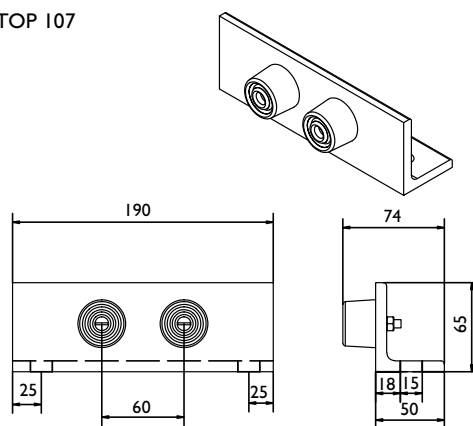


Specials:

STOP 109

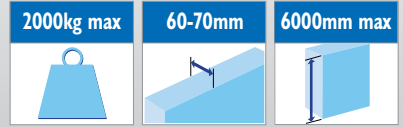


STOP 107

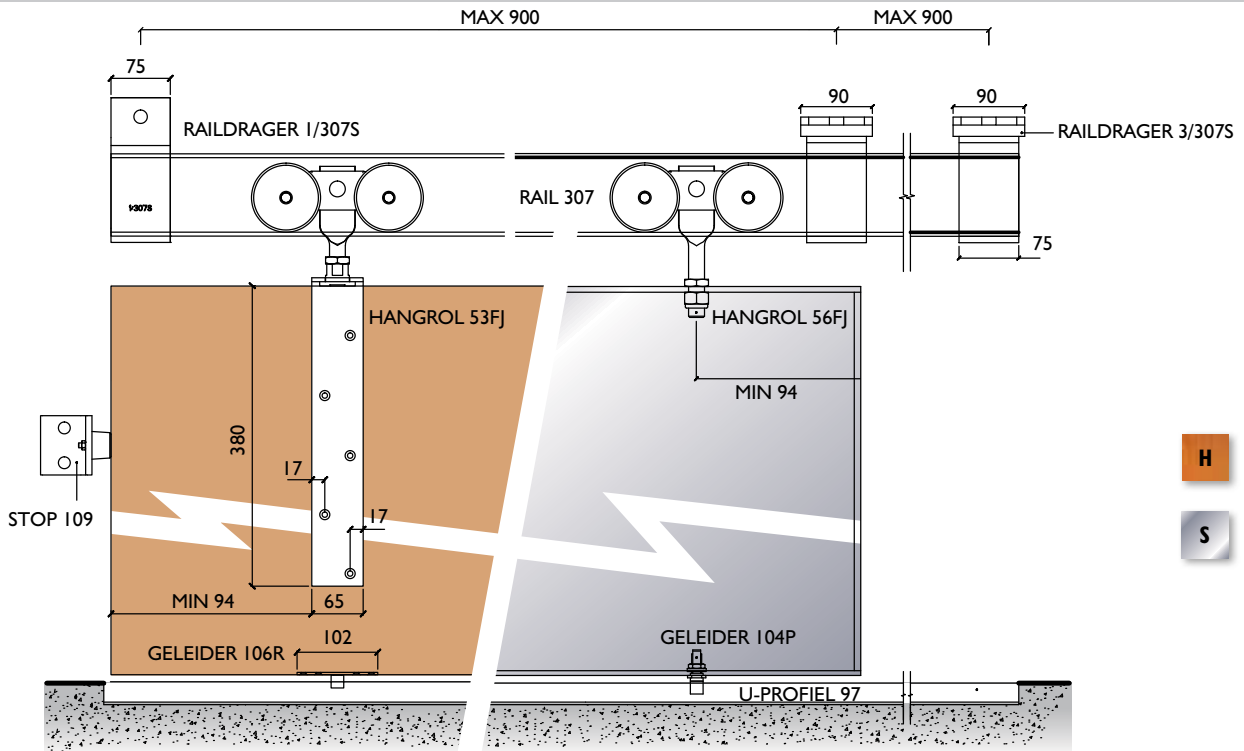


System 307

rechtschuivend beslag



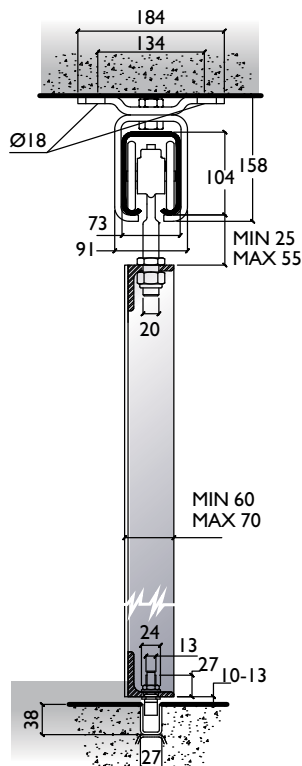
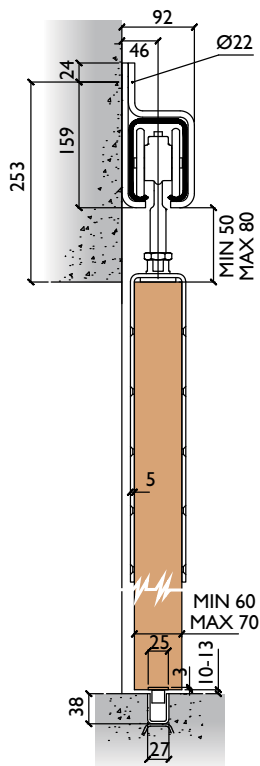
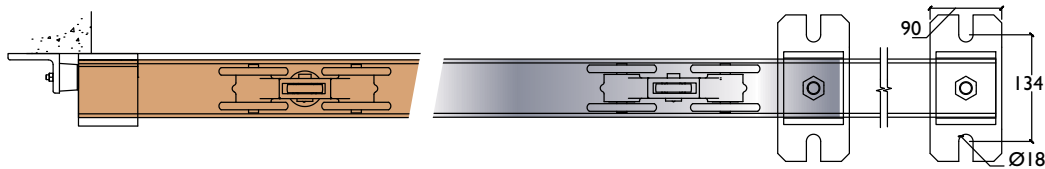
System opstelling: enkele rail



307

H

S



Opmerking:

De opening kan worden afgesloten door één of meerdere deuren, ongeacht de schuifrichting.

Indien de deuren aan de buitenzijde van het gebouw worden afgehangen, verdient het aanbeveling een afdekkap toe te passen zie blz. 93 en 94.

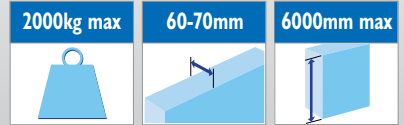
Bij maximaal gewicht, of abnormaal gebruikt, verdient het aanbeveling om maximale afstand van de raildrager te verkleinen.

Een loopdeur kan eventueel in een schuifdeur worden aangebracht.

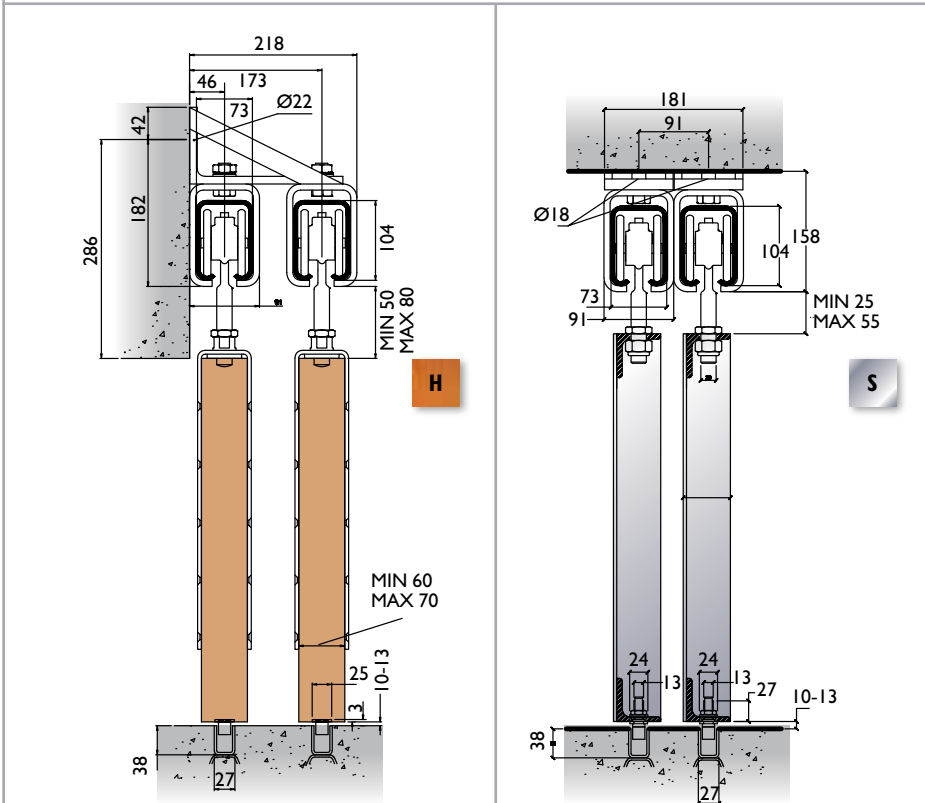
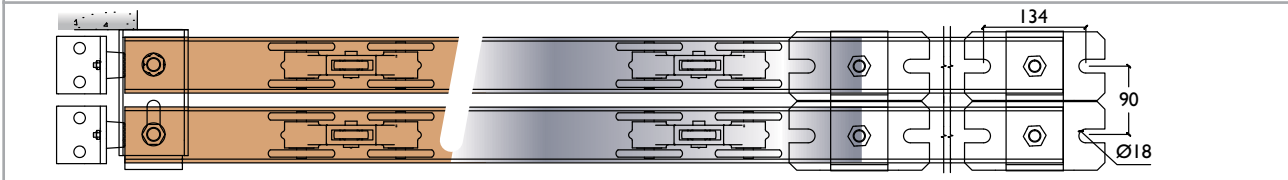
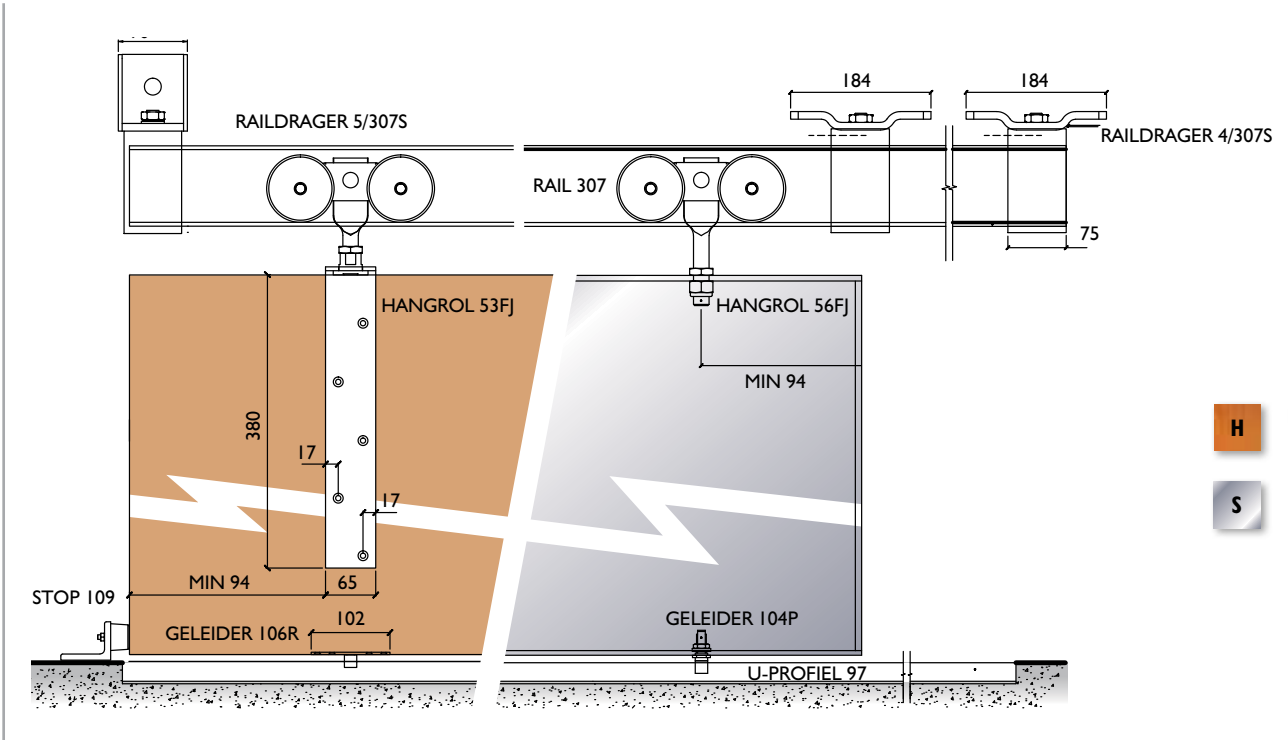
Voor alternatieve ondergeleiding zie blz. 86 en 91.

System 307

rechtschuivend beslag



System opstelling: dubbele rail



Opmerking:

De deuren kunnen schuiven in de dagopening voor elkaar, dus halve opening beschikbaar, of op dubbele baan achter muur, waardoor de gehele opening vrijkomt.

Indien de deuren aan de buitenzijde van het gebouw worden afgehangen, verdient het aanbeveling een afdekkap toe te passen zie blz. 93 en 94.

Bij maximaal gewicht, of abnormaal gebruikt, verdient het aanbeveling om maximale afstand van de raildrager te verkleinen.

Een loopdeur kan eventueel in een schuifdeur worden aangebracht.

Voor alternatieve ondergeleiding zie blz. 86 en 91.

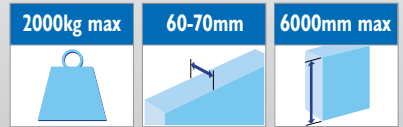
307

H

S

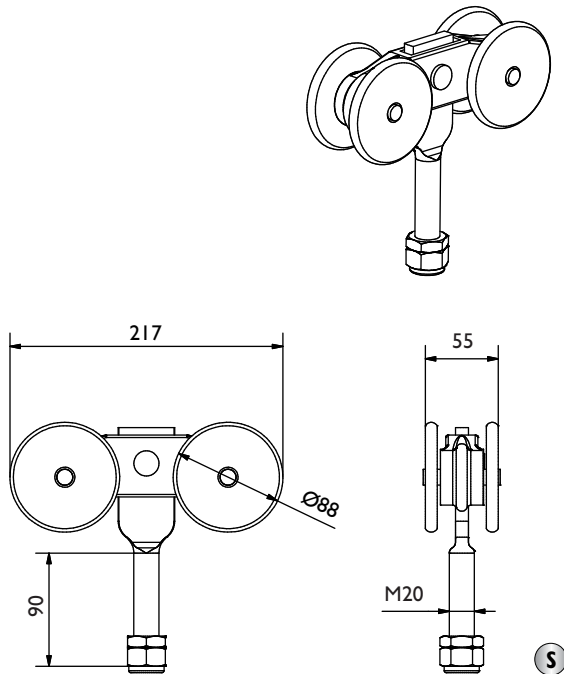
System 307

rechtschuivend beslag

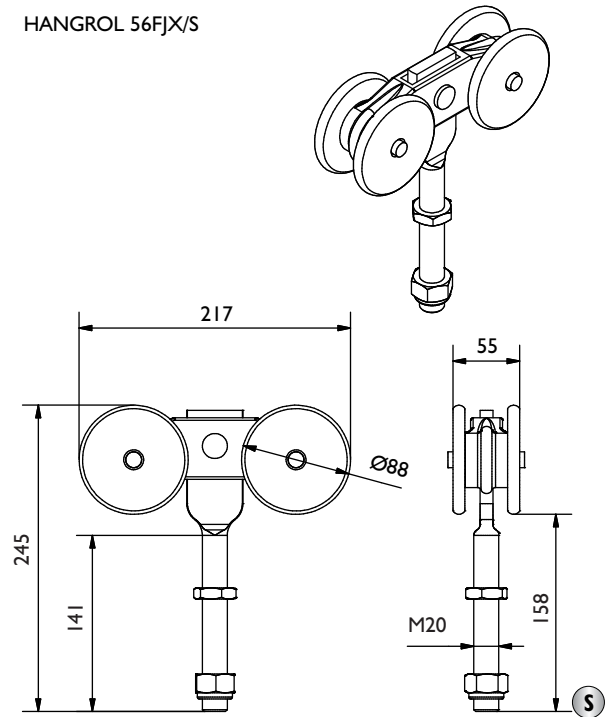


Hangrollen:

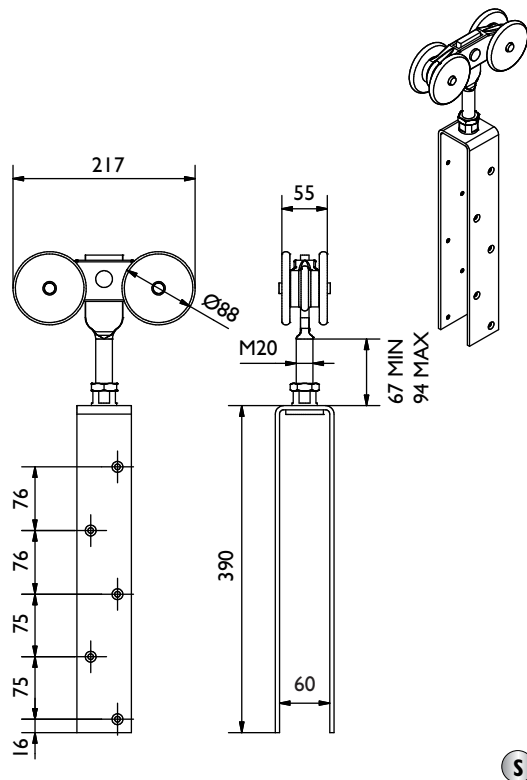
HANGROL 56FJ/S



HANGROL 56FJX/S



HANGROL 53FJ/S



Opmerking: Hangrollen zijn uitgevoerd met vetverpakte kogellagers.
Voor automatische aandrijving halveer het draaggewicht.