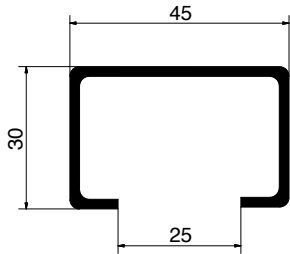


College 140 kg

onderlopend harmonica- /vouwdeurbeslag

Rail:



Model: 900

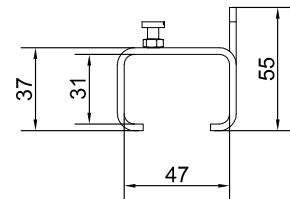
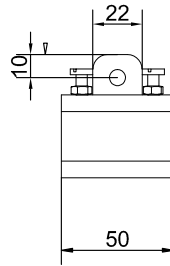
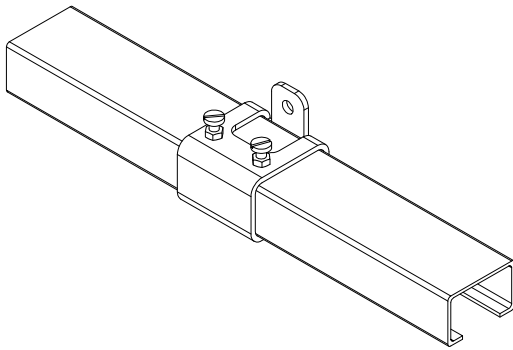
Materiaal: stalen buisprofiel, gegalvaniseerd volgens sendzimir procédé.

Lengtes: 2000, 2500 en 3000mm

Bevestigingsgaten: geen

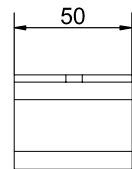
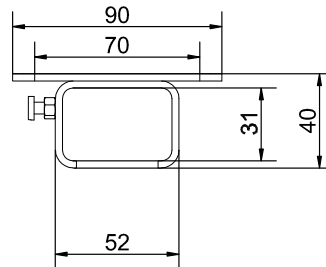
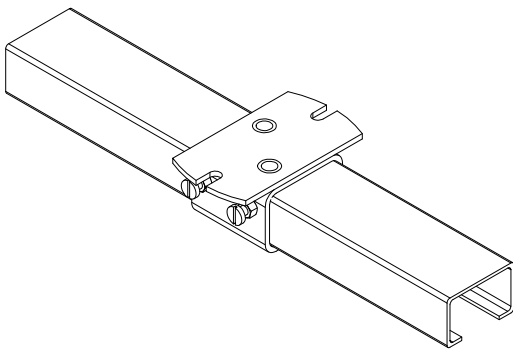
Raildragers - wandbevestiging:

RAILDRAGER 1/900



Raildragers - plafondbevestiging:

RAILDRAGER 3/900



Legenda:

H = Houten deur

S = Staal

B = Bronzen wielen

AG = Aluminium geanodiseerd

M = Messing

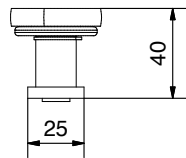
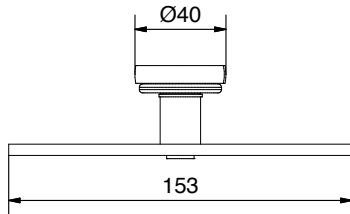
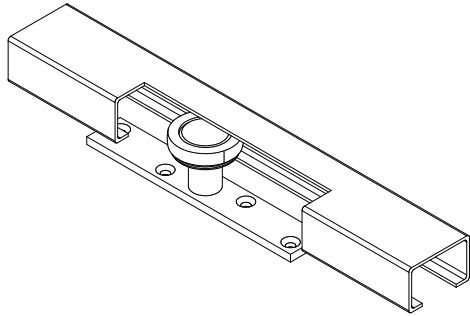
N = Nylon geleidewiel

College 140 kg

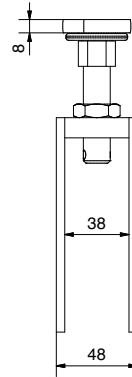
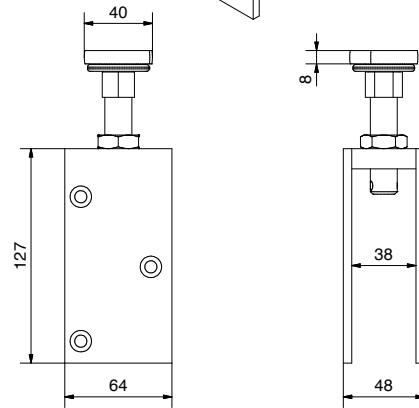
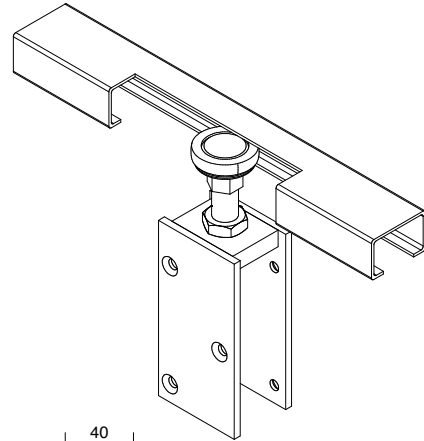
onderlopend harmonica- /vouwdeurbeslag

Bovengeleiders:

BOVENGELEIDER 901/909L

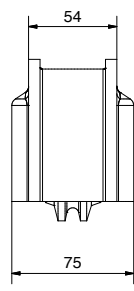
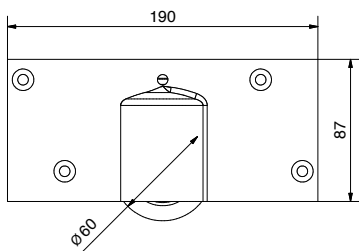
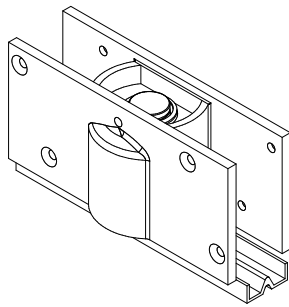


BOVENGELEIDER 901/919HD

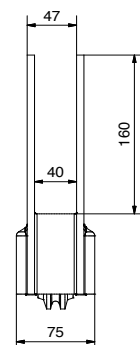
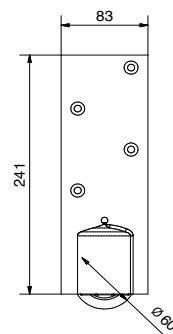
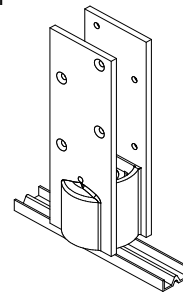


Onderrollen:

ONDERROL 909H



ONDERROL 919H



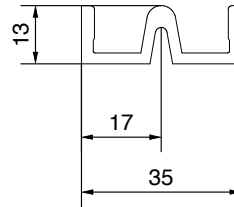
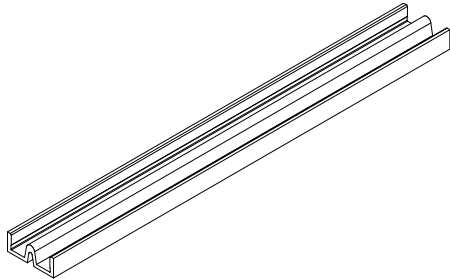
C140

College 140 kg

onderlopend harmonica- /vouwdeurbeslag

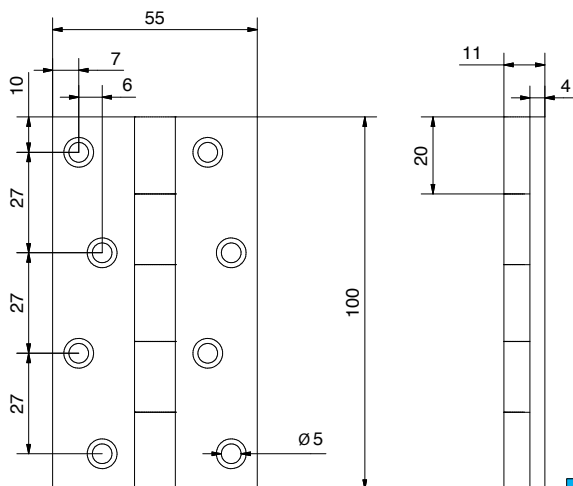
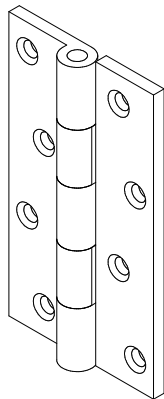
Onderrails:

ONDERRAIL 917

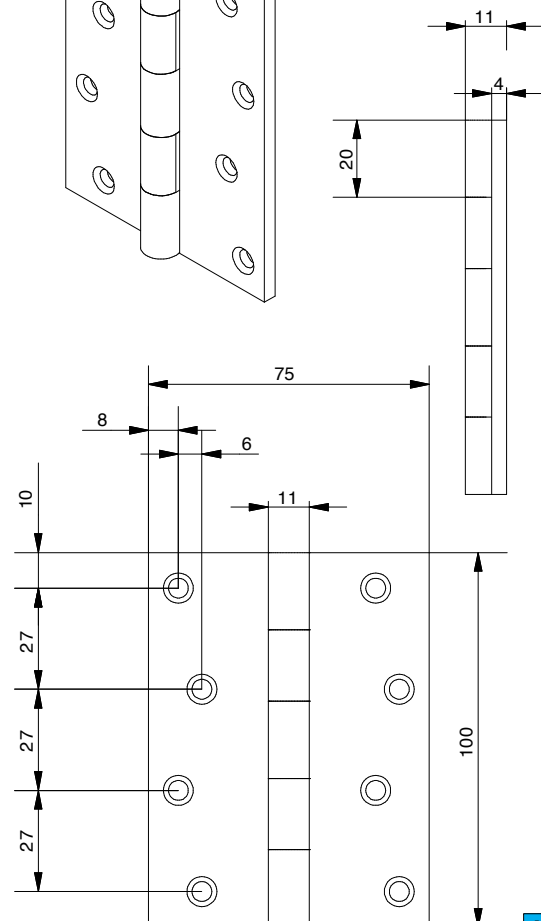
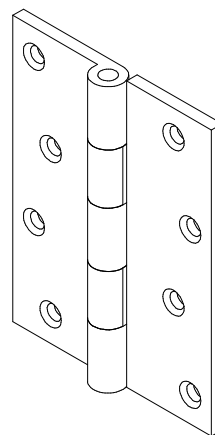


Scharnieren:

SCHARNIER 403/2



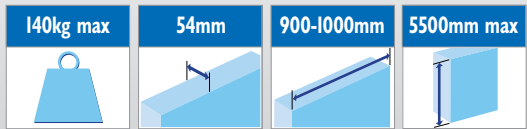
SCHARNIER 403/3



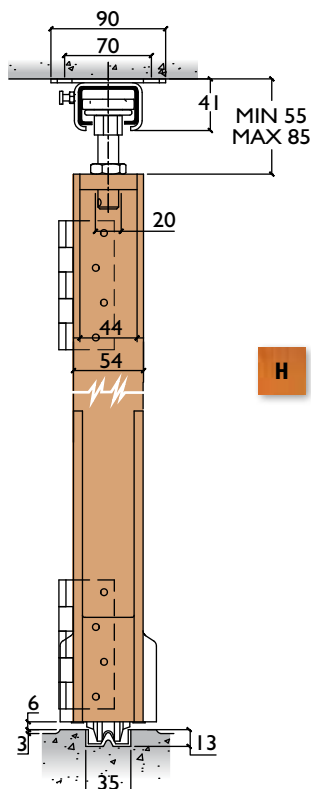
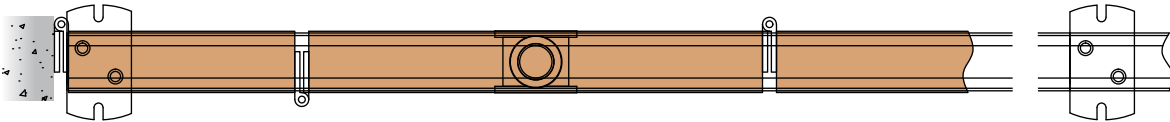
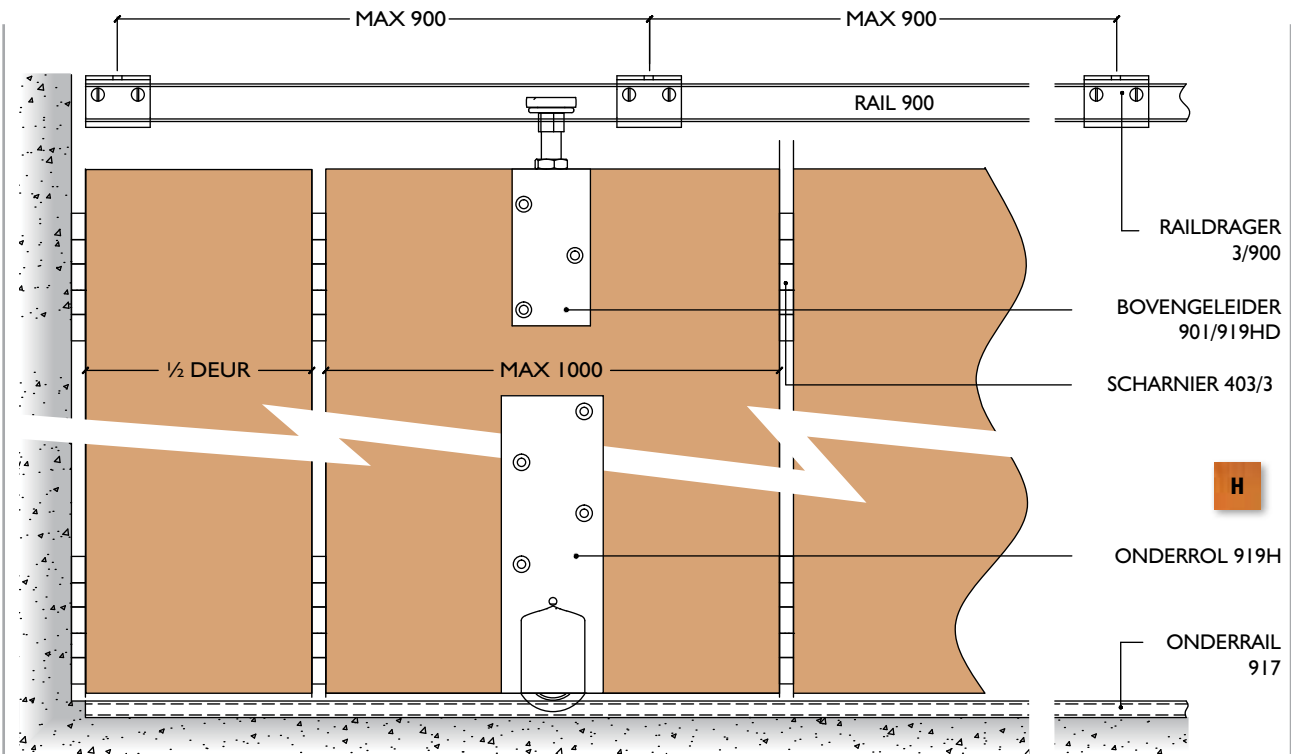
CI40

College 140 kg

onderlopend harmonica- /vouwdeurbeslag



System opstelling: enkele rail



Opmerking:

Geschikt voor vouw- en harmonica wanden waar de bovenconstructie niet sterk genoeg is om het gewicht van de deuren te dragen.

Vouwdeurgarnituren dienen bij voorkeur uit een even aantal deurvleugels te bestaan (maximaal 8) afgehangen aan een kozijnstijl.

Harmonicadeurgarnituren dienen bij voorkeur uit een oneven aantal deurvleugels (maximaal 7 1/2) te bestaan, met een halve vleugel aan de kozijnstijl afgehangen. Voor grotere openingen kan met een los schuivend garnituur toevoegen.

Indien een loopdeur wenselijk is, dan deze toepassen in één van de deurvleugels waarin geen onderrol / bovengeleider is gemonteerd.

Bij vouwdeurbeslag zijn alle deurvleugels gelijk, behalve de deurvleugel die is afgehangen aan het kozijn, deze is smaller, namelijk deurbreedte - (38 + 1/2 deurdikte).

Bij harmonicadeurbeslag zijn alle deurvleugels gelijk, behalve de deurvleugel die is afgehangen aan het kozijn, deze is smaller, namelijk 1/2 deurbreedte - 1/2 deurdikte.

H.o.h. afstanden scharnierpunten dienen gelijk te zijn!

C140