

CAPACITEIT

	HF25	HF40
Max. deurhoogte:	2400	2700
Max. gewicht per vleugel:	25 kg	40 kg
Max. breedte per vleugel:	600	750
Max. deurdikte:	20-44	20-44

TOEPASSING

Voor lichte binnenvouwdeuren met vleugels van gelijke breedte, met niet-zichtbaar gemonteerde hangrollen en speunen. Verkrijgbaar in standaard set voor 2 of 4 deurvleugels, draaiend op speunen bij kozijnstijl(en). Voor bredere openingen kunnen 2 standaard sets worden gebruikt. (Ook kan een garnituur van 6 vleugels worden verkregen door toepassing van een standaard set voor 4 vleugels plus aparte onderdelen voor de overige 2 vleugels.) Voor toepassing bij vleugels breder dan 450 en zwaarder dan 25 kg dient een ondergeleiderail te worden toegepast. Dit is vooral belangrijk bij 4 of meer vleugels. De deuren werken dan beter en ze blijven goed in balans in gesloten toestand.

DEURGEGEVENS

Aanbevolen vleugelbreedte 300-600 (HF25) of 450-750 (HF40). De deuren dienen zo geconstrueerd te zijn, dat degelijke bevestiging van hangrollen en speunen mogelijk is. Indien een geleiderail wordt toegepast is een minimum deurdikte van 25 mm vereist.

TECHNISCHE GEGEVENS

Bovenrail 280: (sendzimir verzinkt) voorzien van gaten. Standaard lengtes: 1500, 1700, 2000, 2500, 3000, 4000 en 6000.

Bovenrail 280A: aluminium.

Raildrager 281: voor wandbevestiging.

Staal, verzinkt. Verkrijgbaar in pakjes van 5 stuks (2815 incl. bevestigingsmateriaal) of los.

Hangrollen 283N: kunststof huis met kunststof wielen (HF25).

Hangrollen 283: kunststof huis, kogellagering met kunststof wielen (HF40).

Speunen: bovenspeun, 289T (HF25 en HF40), onderspeun, 289B (HF25 en HF40).

Scharnieren 282: verkoperde uitvoering, toepassing 3 in hoogte als standaard, maar 4 in hoogte bij hoge en/of zware deuren.

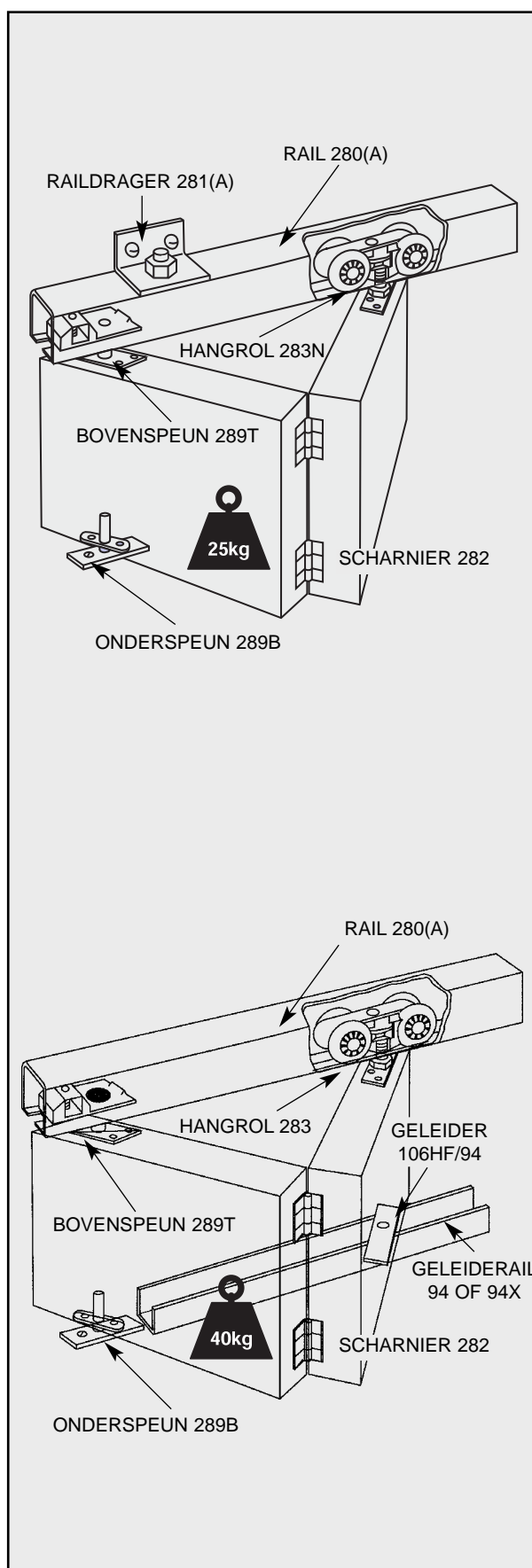
Onderrail 94X: aluminium, met verzonken schroefgaten. Te gebruiken met geleider 106HF/94 voor hoge en brede openingen.

Onderrail 94: messing.

EXTRA'S

Inlaatschuiven 333 en inlaatkommen 400.

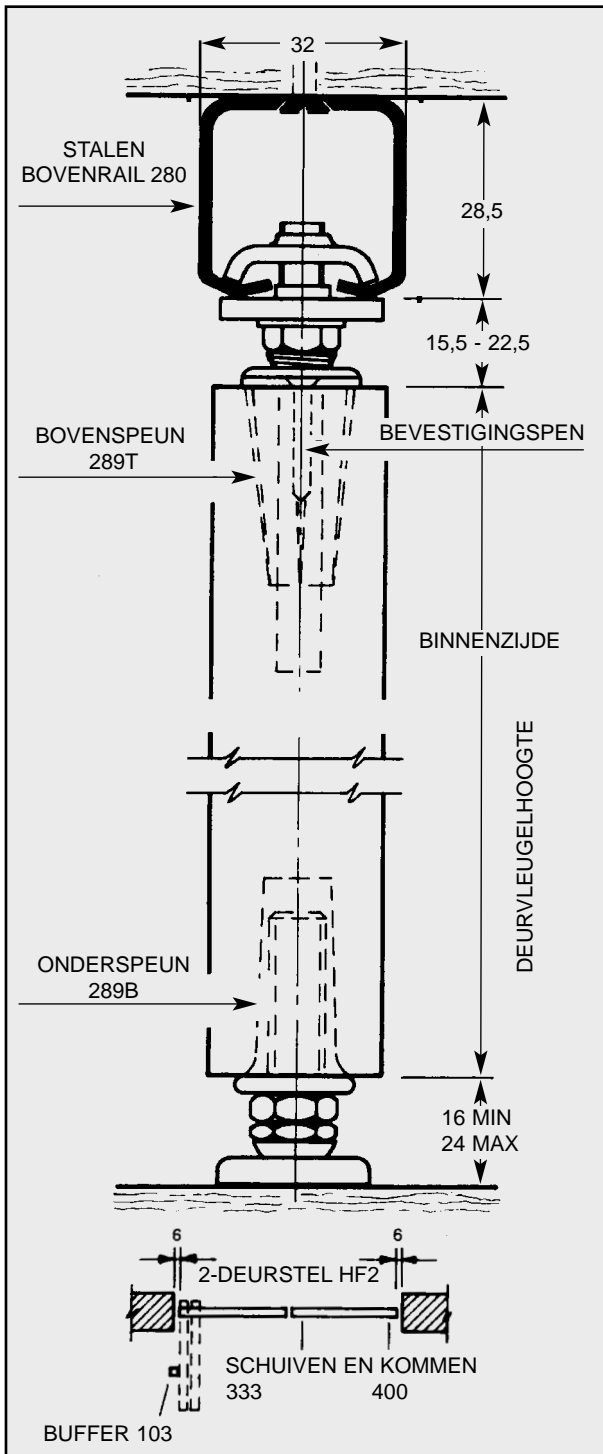
Uitvoering: mat-geanodiseerd aluminium.



Alle maten in mm

VOUWBESLAG VOOR DEUREN EN WANDEN 25 KG EN 40 KG

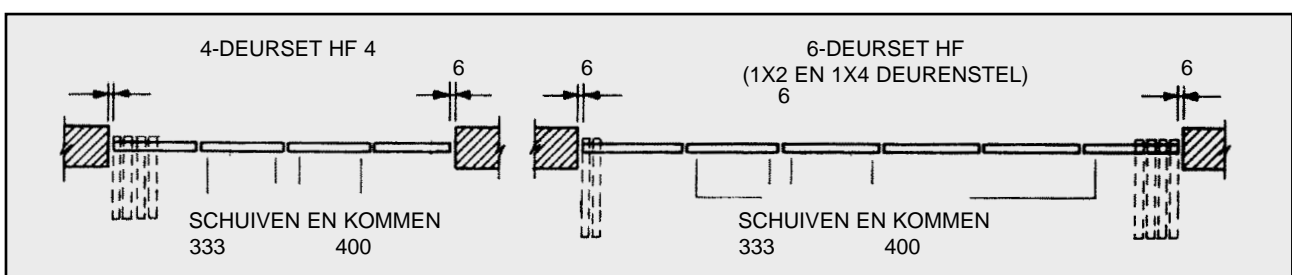
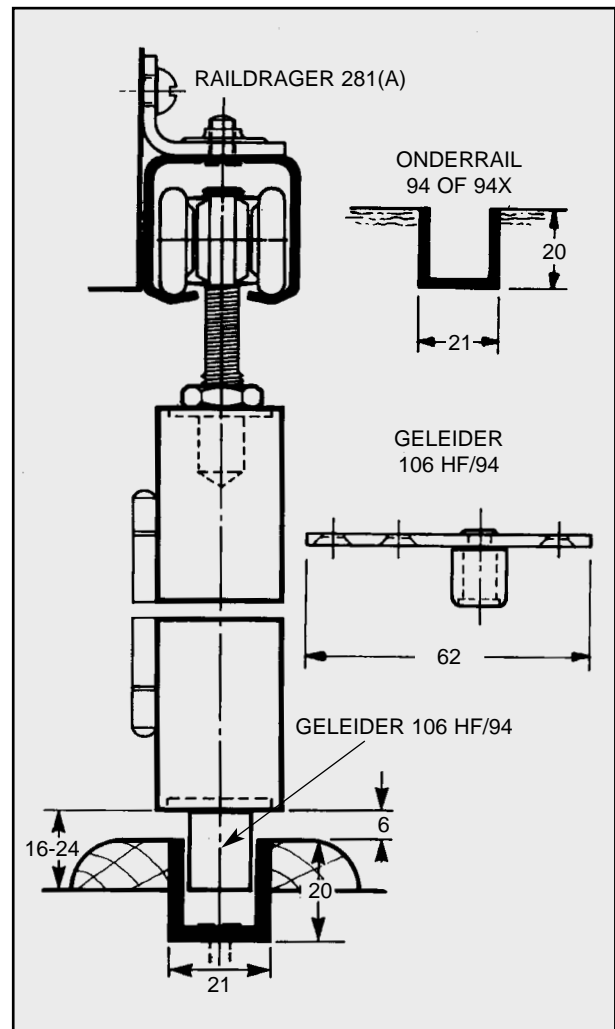
HUSKY FOLDING



COMPLETE GARNITUREN INCL. RAIL:
Boven- en onderspeunen, hangrollen en scharnieren
(compleet met bevestigingsschroeven en montage-
instructie). Raillengtes zie pag. 26.

STANDAARD SETS:

Set nr.	Aantal vleugels	Max. deurgewicht
HF 25/12	onderdelen voor	25 kg
HF 40/15	2 vleugels	40 kg
HF 25/24	onderdelen voor	25 kg
HF 40/30	4 vleugels	40 kg



Alle maten in mm