

CAPACITEIT

	Husky 50	Husky 100
Max. deurgewicht:	50 kg	100 kg
Max. deurhoogte:	2400	2700
Deurdikte:	20-50	20-50

TOEPASSING

Voor schuifdeuren in woningen, kantoren, hotels etc. In één rail kunnen meerdere deuren worden toegepast. Bij meer dan 1 deur per opening dient ondergeleiding te worden toegepast. De rail, voorzien van verzonken schroefgaten kan direct tegen het plafond bevestigd worden, tegen de wand met behulp van wandraildrager 281(A).

TECHNISCHE GEGEVENS

Rail 280: koudgewalst, sendzimir verzinkt staal, voorzien van schroefgaten.

Rail 280A: aluminium rail, voor geruisloze loop.

Rail 280RVS: RVS rail, kwaliteit 316L, zie voor meer info RVS-brochure.

Hangrollen: 50 kg (per paar): nr. 284N en 285N, kunststof huis en kunststof wielen.

100 kg (per paar): nr. 284 en 285, kunststof huis, kunststof wielen en naaldlagers.

nr. 53/280/18, geschikt voor (MDF) deuren 18 mm, per paar 100 kg

Ondergeleider 102N: kunststof, voor groef in de deur.

Bovenbocht 280TC: 90°-bocht R=381.

Raildrager 281: sendzimir verzinkt staal, voor rail 280 staal.

Raildrager 281A(X): Aluminium (X=verbinding) voor rail 280A alu.

Raildragerpakket 2815: inhoud 5 stuks 281, inclusief bevestigingsmateriaal.

Raildrager 4R/280/S: plafonddrager staal, alleen in combinatie met rail 280.

Inlaatkom 400: naturel geanodiseerd aluminium.

Deurpakket H100.

Deurpakket H50N.

Buffer 287.

Clipstop 601H instelbaar.

Hangrol 288H: twee-wielige hangrol met S-haak.

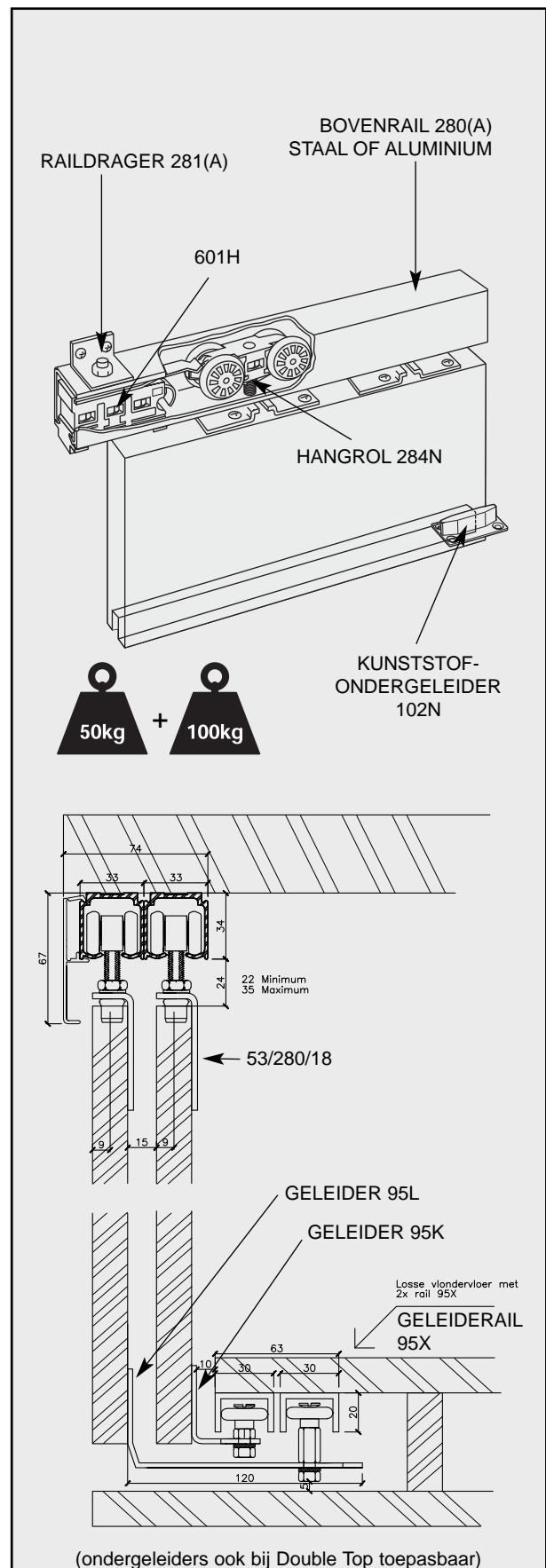
Afdekkap 40P: sendzimir verzinkt, beschikbare lengtes: 1550-1850-2200-2500-3000 mm.

Klikkap F134/F138/F140: naturel geanodiseerd aluminium voor toepassing met rail 280A, beschikbare lengtes: 2000-3000-4000-6000 mm. (zie pag. 19)

Blindegeleiding 95K en 95L, toe te passen bij dubbele rail.

1-DEURSPAKKET BESTAAT UIT:

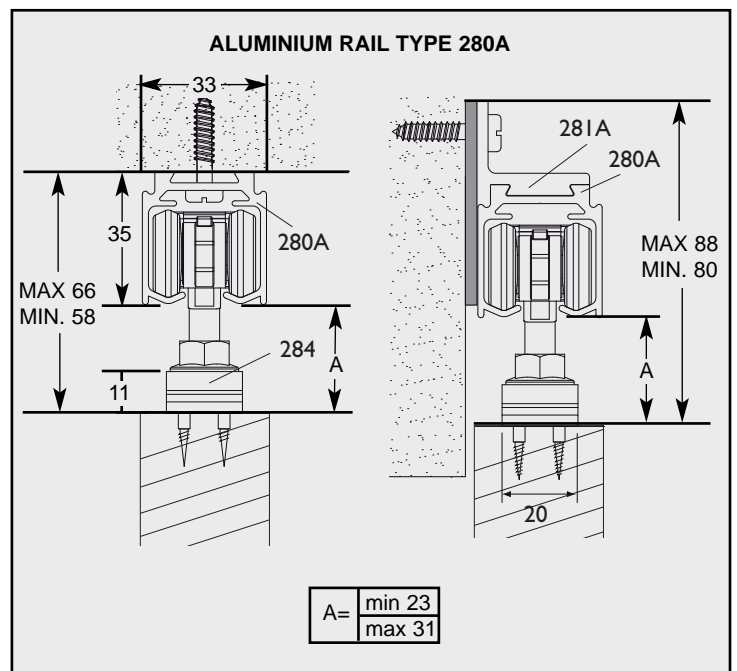
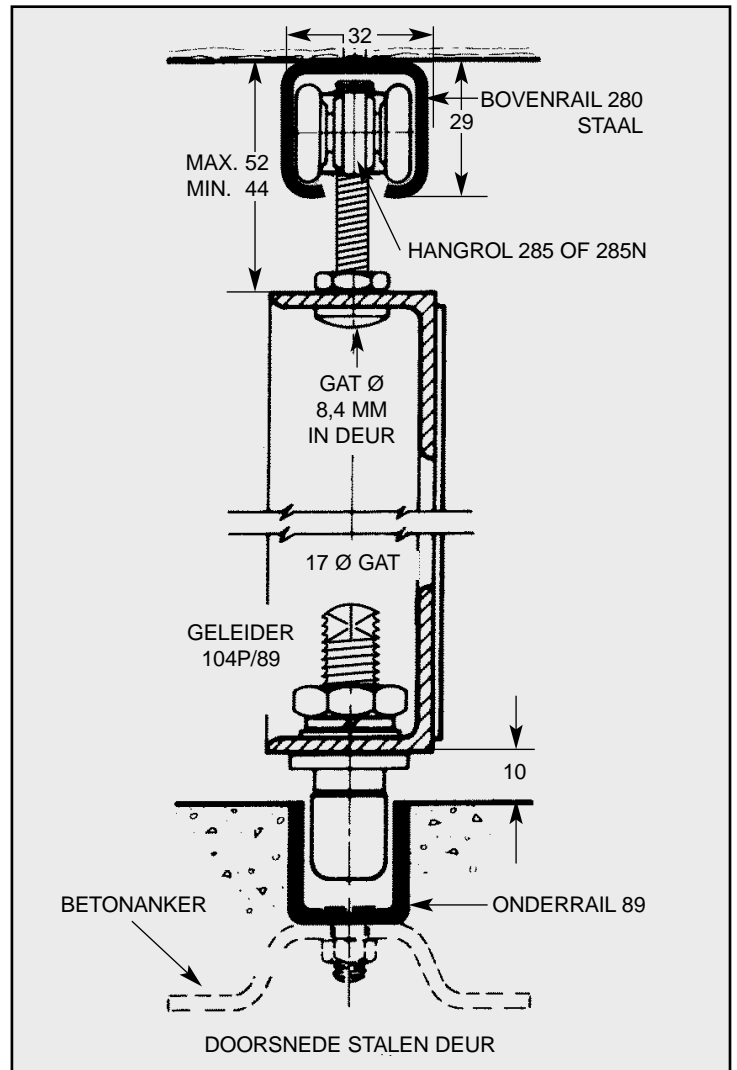
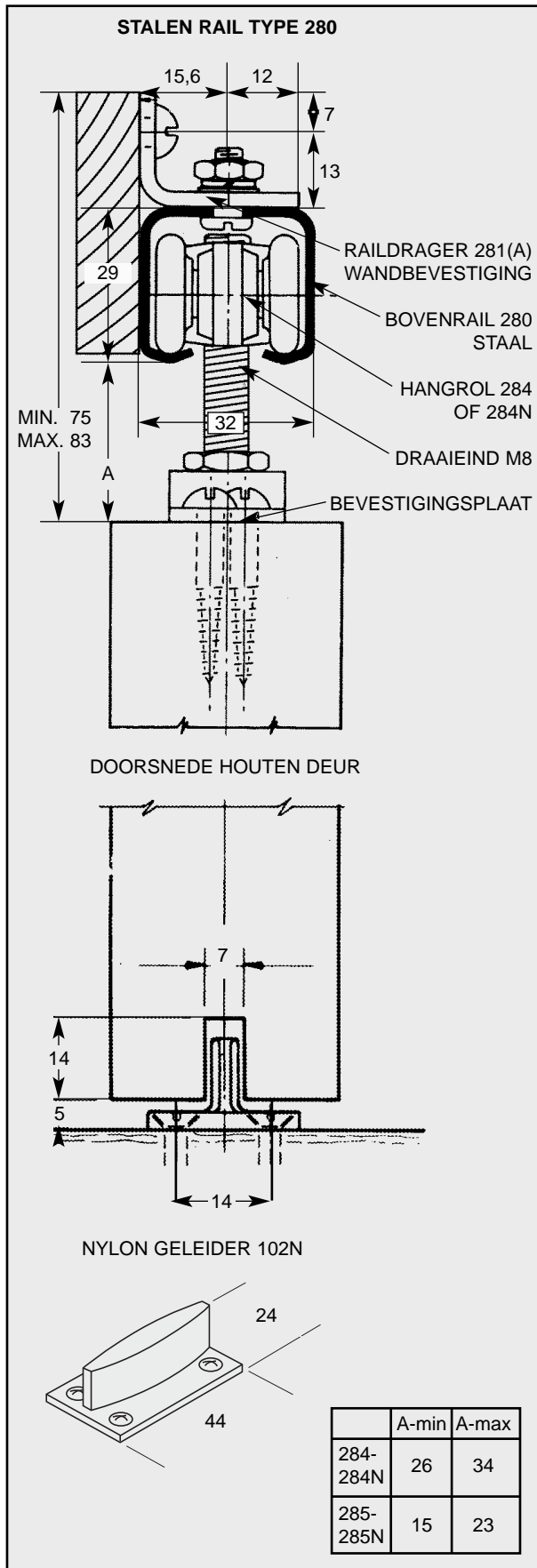
2 hangrollen + bevestigingsplaat, 1x601H + 1x287 schroeven, en 1 ondergeleider 102N (compleet met schroeven en montagevoorschrift).



Alle maten in mm

UNIVERSEEL BESLAG VOOR DEUREN VAN METAAL EN HOUT

HUSKY 50 & 100



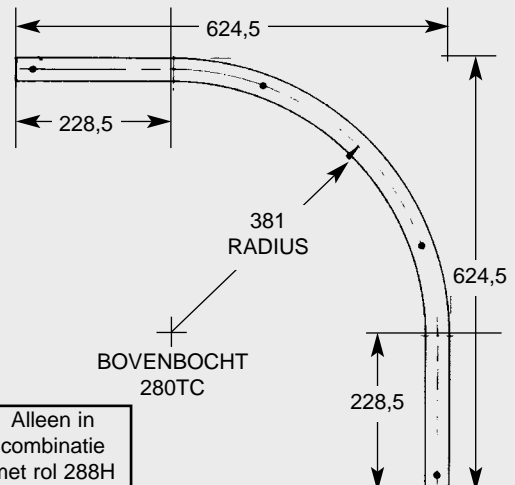
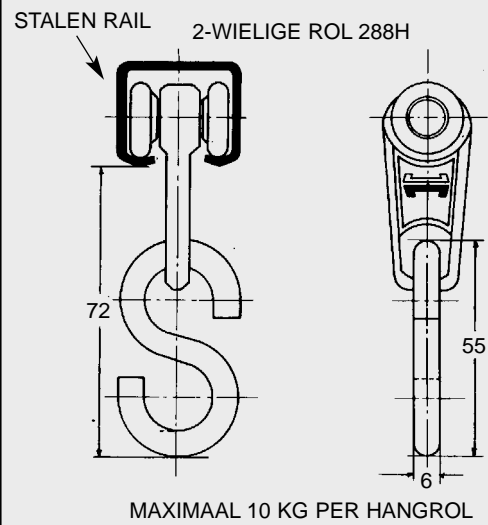
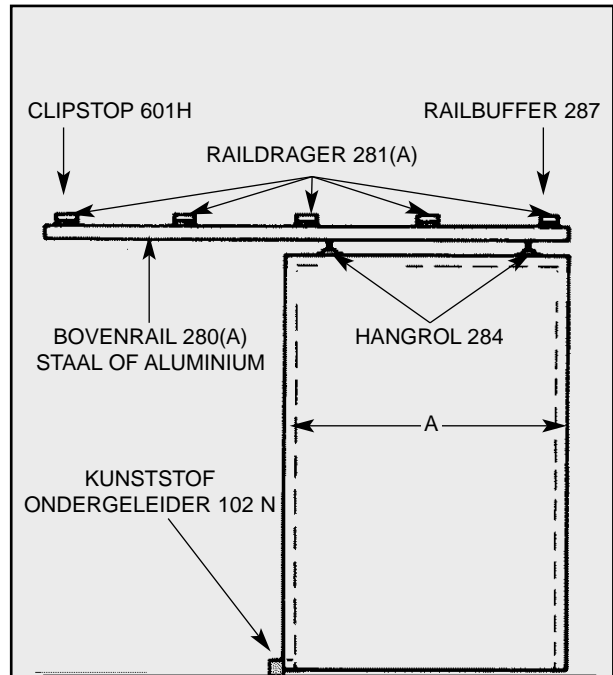
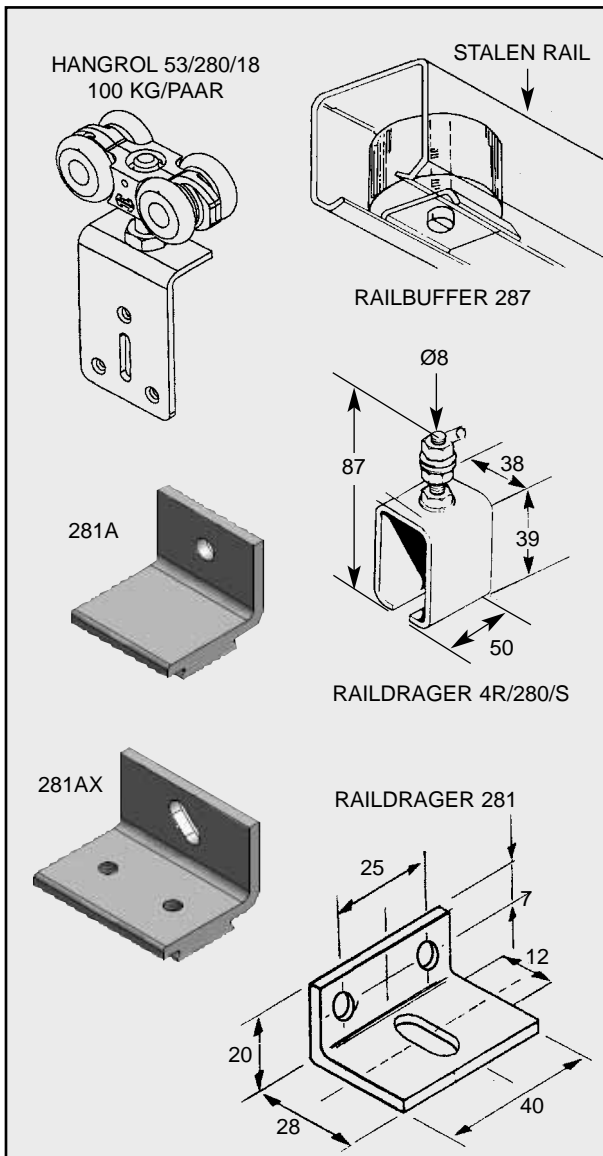
Alle maten in mm

(VOOR MAATVOERING KLIKKAPPEN ZIE BLZ 19)

Deurbreedte	Raillengte	Aantal dragers	
		H50	H100
A= 800	1500 mm	4	6
A= 900	1700 mm	5	7
A=1050	2000 mm	6	8
A=1300	2500 mm	7	10
A=1500	3000 mm	8	12
A=2100	4000 mm	10	16

COMPLETE SETS INCL. RAILS

Deurbreedte	50 kg	100 kg	
		stalen rail	aluminium rail
tot 800	H50/15	H100E/50	H100E/15A
950	H50/18	H100E/18	H100E/18A
1050	H50/20	H100E/20	H100E/20A
1250	H50/24	H100E/24	H100E/24A



Alleen in combinatie met rol 288H

Alle maten in mm