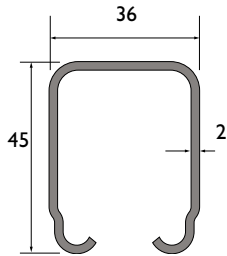


# System 290

## universele onderdelen

290

Rail:



**Model:** 290

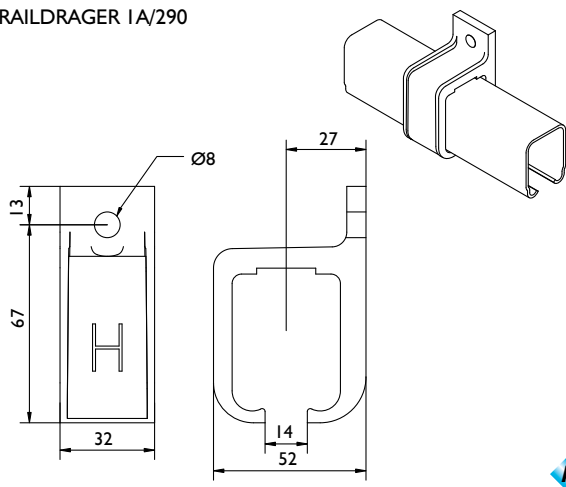
**Materiaal:** koudgewalst staal, gegalvaniseerd volgens sendzimir procédé.

**Lengtes:** 2000, 3000, 4000, 5000 en 6000mm.

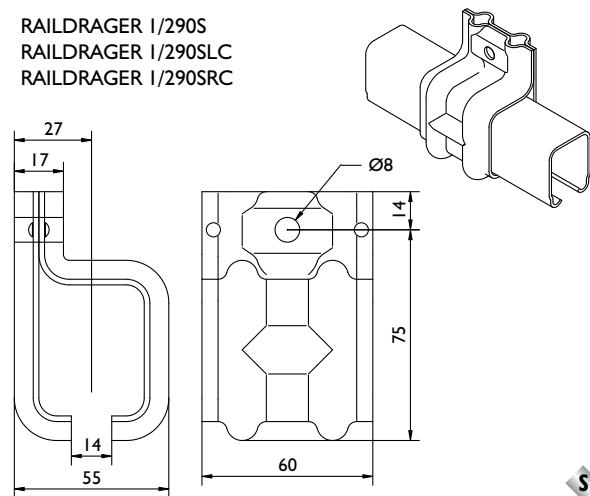
**Bevestigingsgaten:** geen

Raildragers - wandbevestiging:

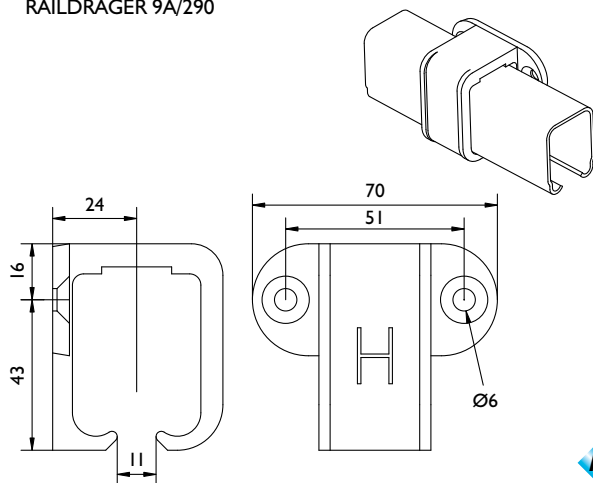
RAILDRAGER 1A/290



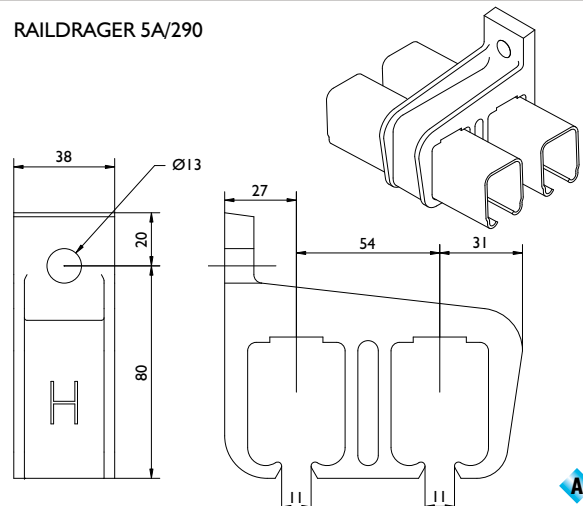
RAILDRAGER 1/290S  
RAILDRAGER 1/290SLC  
RAILDRAGER 1/290SRC



RAILDRAGER 9A/290



RAILDRAGER 5A/290



Legenda:

<b>H</b> = Houten deur	<b>S</b> = Staal
<b>S</b> = Stalen deur	<b>A</b> = Aluminium
<b>MV</b> = Metalen body	<b>S</b> = Stalen wielen
<b>M</b> = Messing geleidewielen	<b>N</b> = Nylon wielen

**Opmerking:**

Verbindings-raildragers worden aanbevolen op elke railverbinding, bij het specificeren de letter "X" toevoegen.

Toevoeging **C** = gesloten raildrager  
Toevoeging **LC** = links gesloten raildrager  
Toevoeging **RC** = rechts gesloten raildrager

Gesloten raildragers dienen aan beide einden van de totale railbaan te worden gemonteerd en dienen uitsluitend voor het afsluiten van de rail, niet als deurbuffer gebruiken.

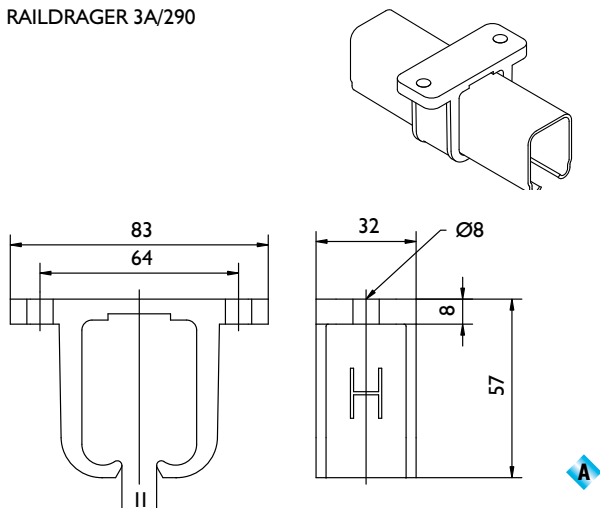
# System 290

## universele onderdelen

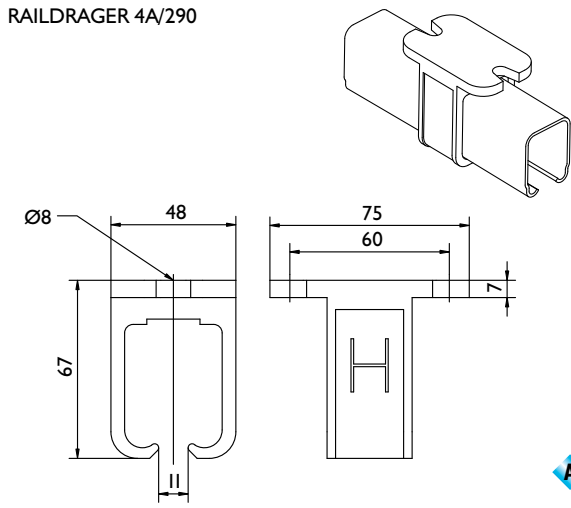
290

### Raildragers - plafondbevestiging:

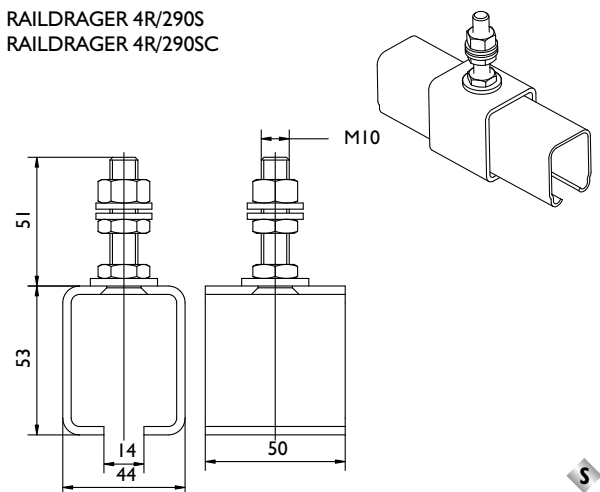
RAILDRAGER 3A/290



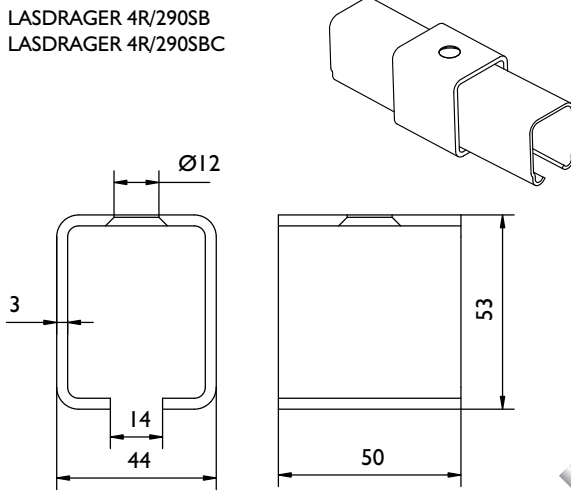
RAILDRAGER 4A/290



RAILDRAGER 4R/290S  
RAILDRAGER 4R/290SC

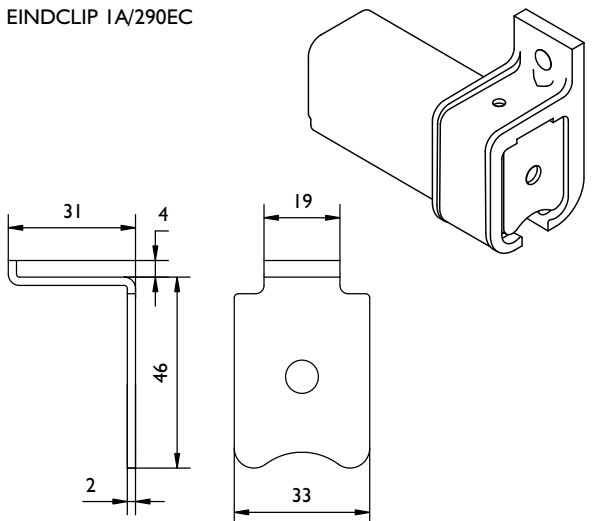


LASDRAGER 4R/290SB  
LASDRAGER 4R/290SBC



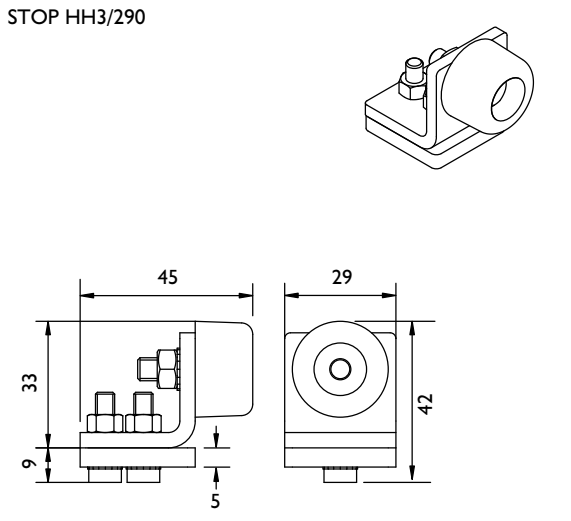
### Specials:

EINDCLIP 1A/290EC



Eindclip ter afdichting en blokkering van de rail.  
Bruikbaar i.c.m. raildrager: I, IA, 3A, 4A, 5A en 9A

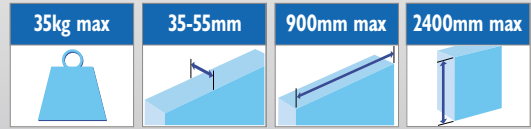
STOP HH3/290



Voor bevestiging in de rail, staal gegalvaniseerd met stootbuffer.

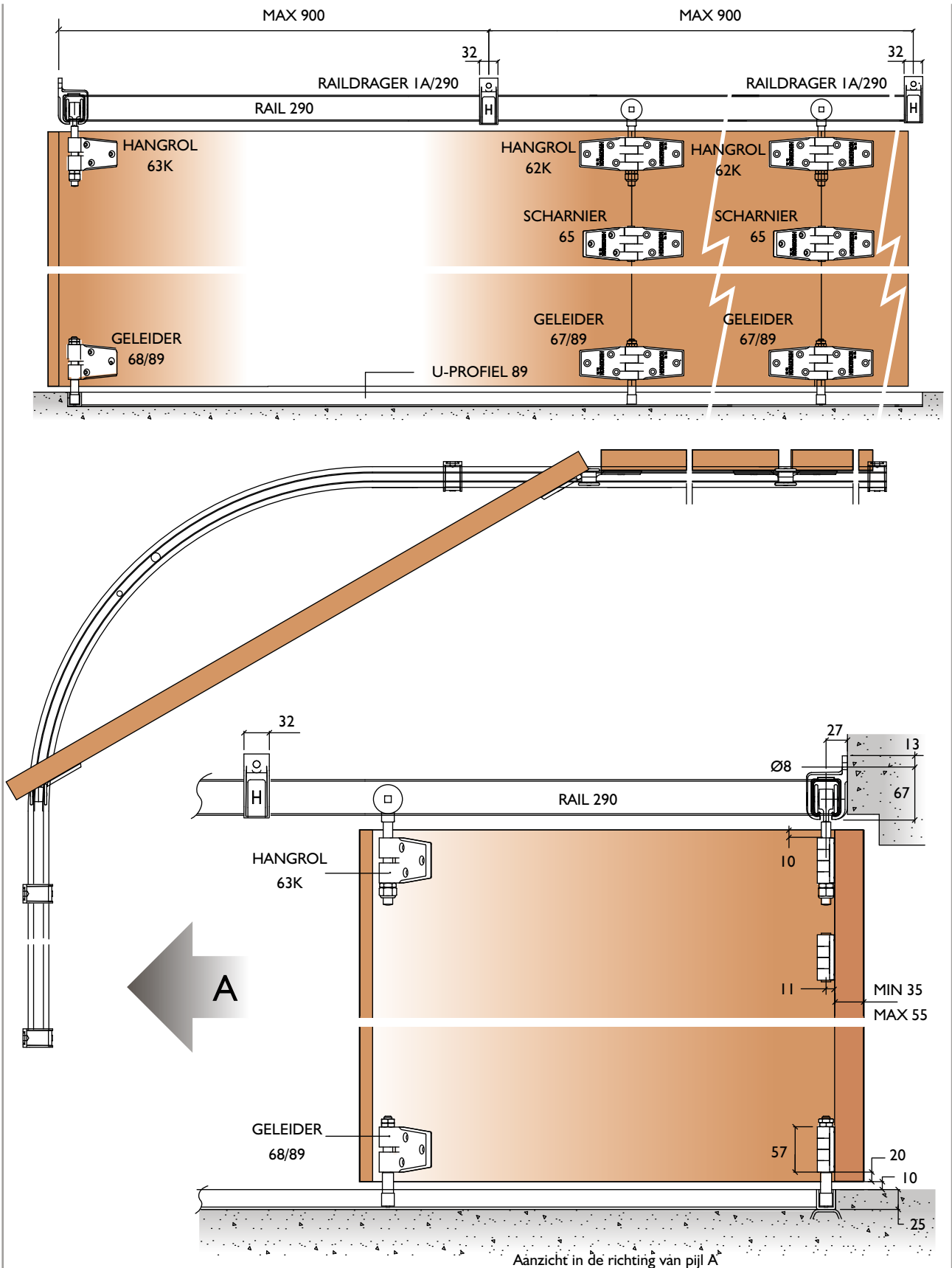
# System 290

tangent beslag om-de-hoek schuivend



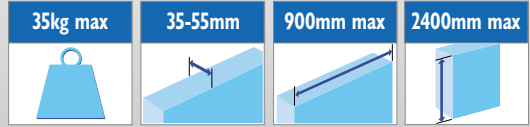
## System opstelling:

290

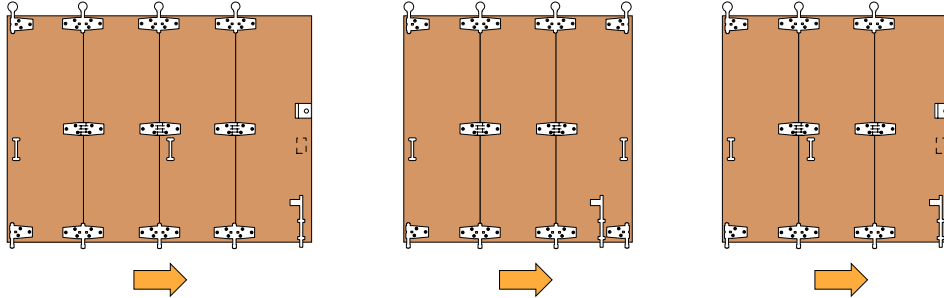


# System 290

tangent beslag om-de-hoek schuivend

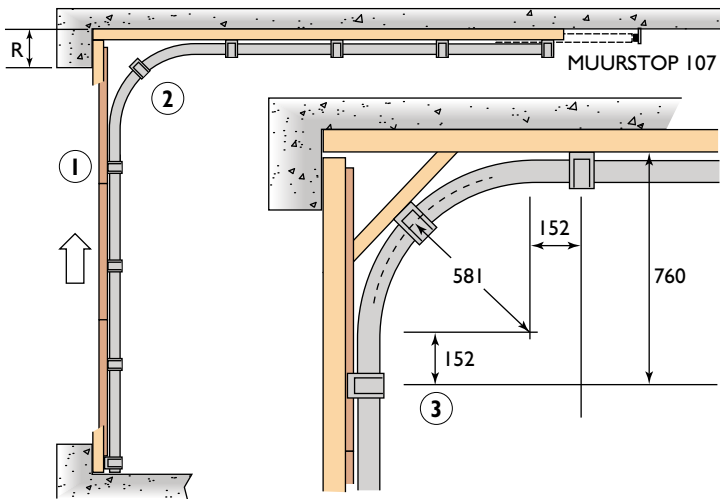


Voorbeeld opstelling:



290

Toelichting:



- ① Als penant (R) minder is dan 685mm is een draaideur onder de bocht noodzakelijk.
- ② Slechts 1 open raildrager in het midden van de bocht.
- ③ Recht stuk van 152mm op elk bochteinde.

### Opmerking:

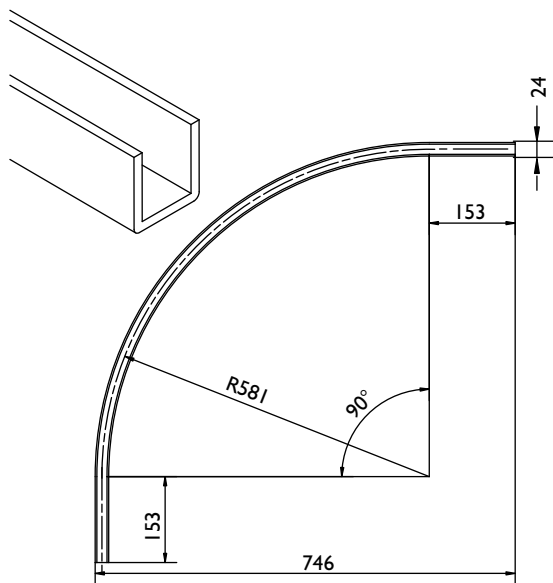
Deuren schuiven weg langs de zijmuur en laten de gehele opening vrij, naar één of beide kanten schuivend.

De eerste deurvleugel onder de bocht kan als draaideur worden toegepast.

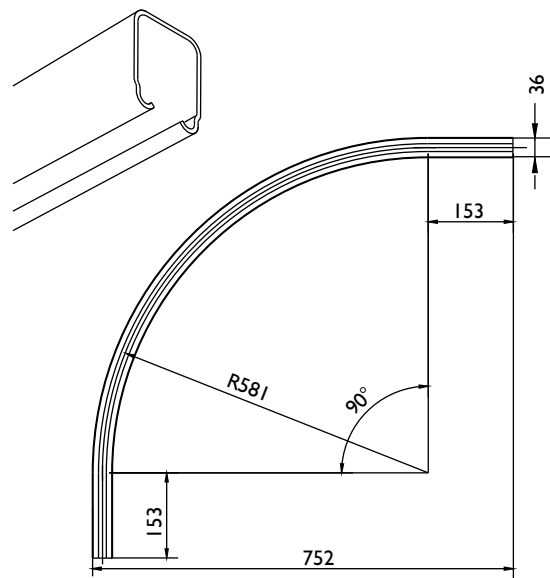
Bij hoge en zware deuren dient een draaideur, als deel van het garnituur, te worden vermeden. Beter is deze apart aan de kozijnstijl af te hangen.

Boven - / onderbocht:

ONDERBOCHT 601/89

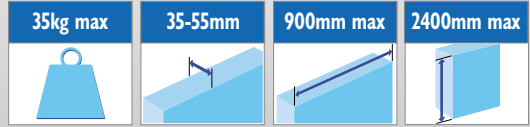


BOVENBOCHT 600K



# System 290

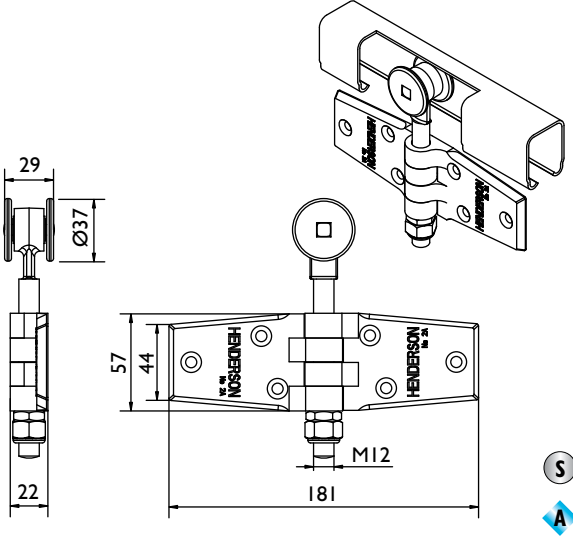
tangent beslag om-de-hoek schuivend



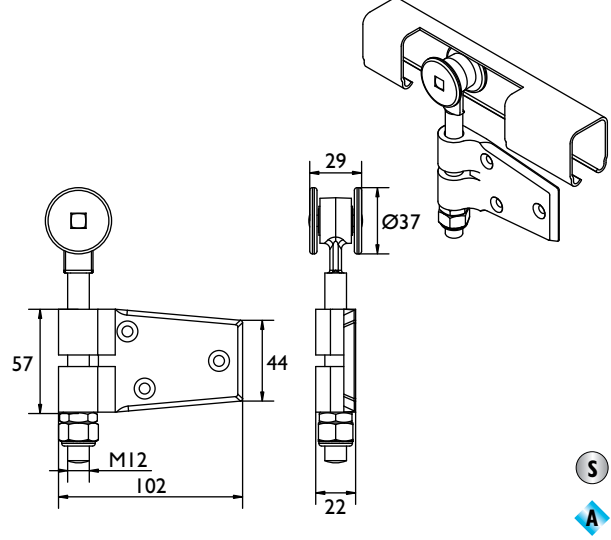
## Hangrollen, geleiders en scharnieren:

290

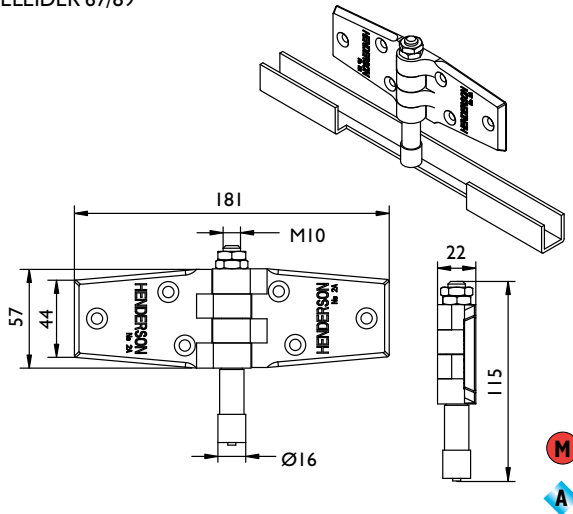
HANGROL 62K



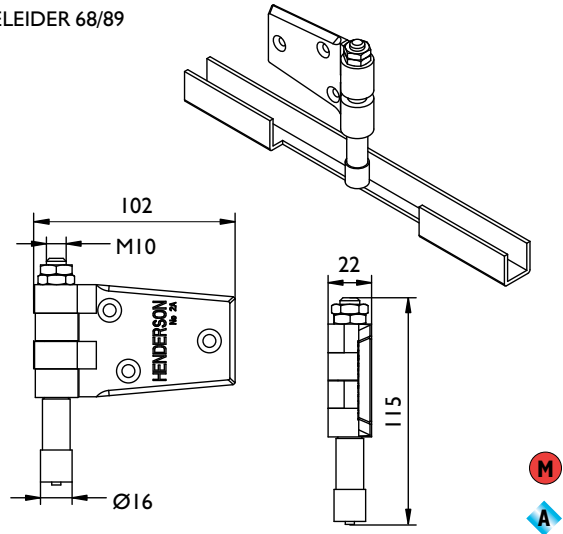
HANGROL 63K



GELEIDER 67/89



GELEIDER 68/89



SCHARNIER 65

