



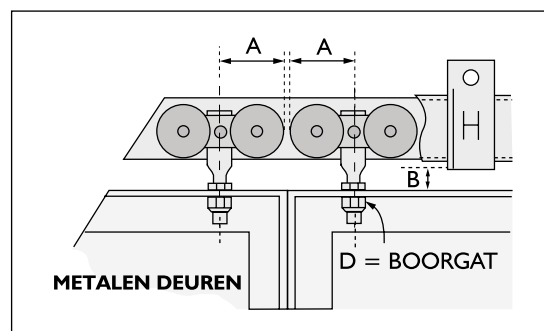
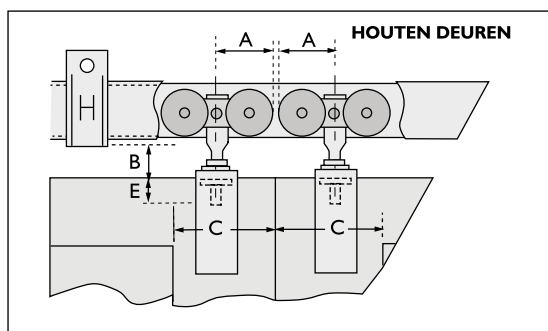
Roestvaststaal  
beslag voor schuifdeuren tot 270 kg

HENDERSON

# INHOUD

<b>ALGEMENE TECHNISCHE INFORMATIE</b>	2
<b>BOVENRAILS, GELEIDERS EN ONDERGELEIDERS</b>	3
<b>RVS RAILDRAGERS WANDBEVESTIGING</b>	4
<b>RVS RAILDRAGERS PLAFONDBEVESTIGING</b>	5
<b>RVS HANGROLLEN</b>	6
<b>RVS BESLAG 280</b>	7
<b>RVS BESLAG 290</b>	8
<b>RVS BESLAG 301</b>	10

## ALGEMENE TECHNISCHE INFORMATIE



Houten Deuren	RVS Bovenrail	280	280	290	301
	Hangrollen	284/N	284	53	53
<b>A</b>		29.5	29.5	43.5	67.5
<b>B</b>	Min.	14	14	22	32
	Max.	24	24	28	70
<b>C</b>		-	-	115	115
<b>E</b>		20	20	22	60

Metalen Deuren	RVS Bovenrail	280	280	290	301
	Hangrollen	285/N	285	56	56
<b>A</b>		29.5	29.5	43.5	67.5
<b>B</b>	Min.	6	6	10	20
	Max.	24	24	25	63
<b>D</b>		8.5	8.5	10.5	17

A = Afstand vanuit hart van hangrol tot buitenkant hangrol  
 B = Bereik van verticale verstelbaarheid  
 C = Aanbevolen minimum breedte van stijl

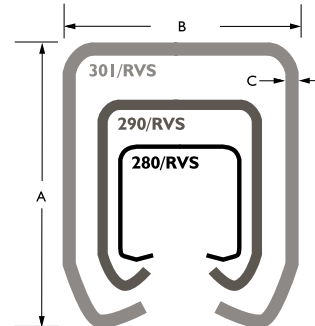
D = Boorgat voor stalen deur  
 E = Diepte boorgat voor draadstift van hangrol

# 280/RVS, 290/RVS, 301/RVS

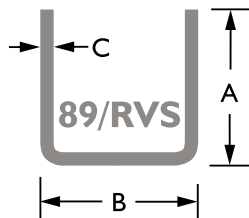
## BOVENRAILS, GELEIDERAILS, ONDERGELEIDERS

Bovenrail	Afmetingen mm			Capaciteit voor recht schuivende deuren		
	C	A	B	Max. Gewicht	Max. Hoogte	Dikte
<b>280/RVS</b>	1	28.5	31.7	100 kg	2700	20 à 50
<b>290/RVS</b>	1.5	45	39	150 kg	3000	35 à 48
<b>301/RVS</b>	2.5	68	56	270 kg	3600	43 à 57

Materiaal: alle bovenrail van gezette RVS/316L staalplaat  
 Rail lengten: 2000 mm en 3000 mm



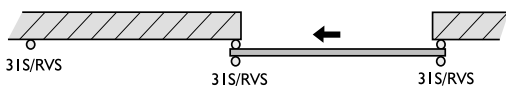
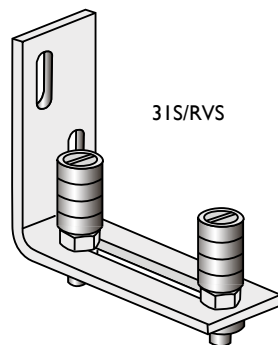
Type	Afmetingen mm		
	C	A	B
<b>89/RVS</b>	1.5	20	20.5



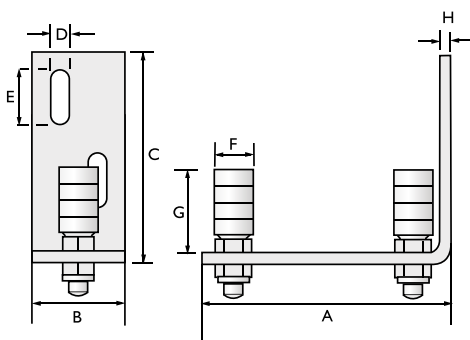
Ondergeleiders en onderrail zijn noodzakelijk voor stabiliteit, veiligheid en voor een goede functionering van het schuifstelsel.

**Ondergeleider 31S/RVS**  
 RVS/316 beugel met horizontaal verstelbare nylon geleiderollen op RVS/304 bouten.

Ondergeleiders 31S/RVS. Onbelemmerde doorgang en geschikt voor plaatsen met veel vuil.



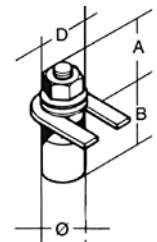
Type	Afmetingen mm							
	A	B	C	D	E	F	G	H
<b>31S/RVS</b>	135	50	115	11	25	22	60	4



### Typenr. 104N/89RVS:

speciaal ontworpen voor stalen deuren met nylon geleiderol. Gemakkelijk uitwisselbaar. Voor onderrail 89.

Type	Afmetingen mm				
	A	B	D	D	Ø
<b>104/89RVS</b>	35	21	M12	16	35

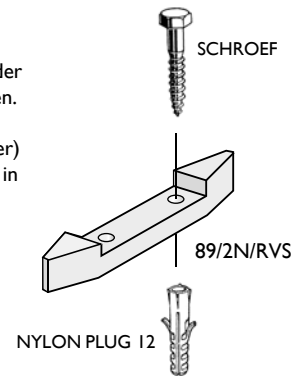


Typenr. 104N/89/RVS

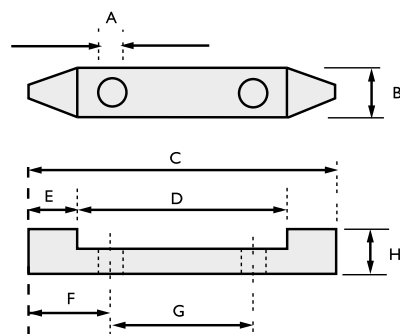
### Torpedogeleider 89/2N/RVS

Opschroefbaar kunststofgeleider met RVS bevestigingsmiddelen.

Torpedogeleider (zonder anker) samen met geleiderail 89/RVS in de deur ingelaten of onder de deur geschroefd.



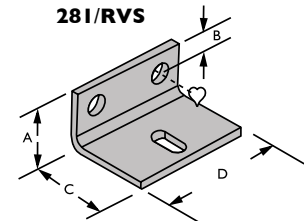
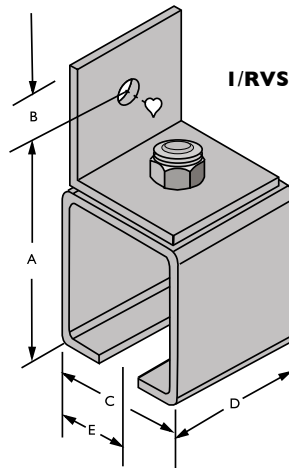
Type	Afmetingen mm							
	A	B	C	D	E	F	G	H
<b>89/2N/RVS</b>	9	16	150	80	35	48	49	25



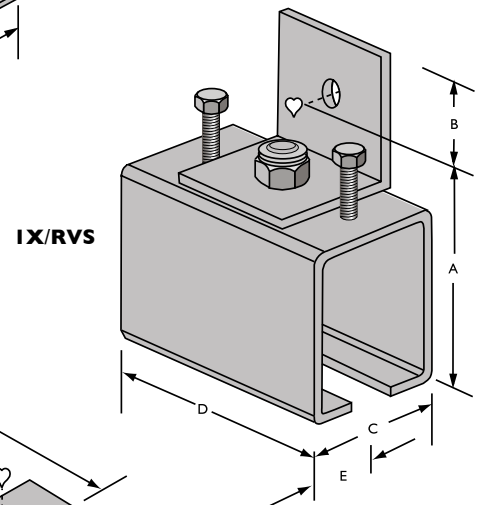
# RVS RAILDRAGERS

## WAND/PLAFONDBEVESTIGING

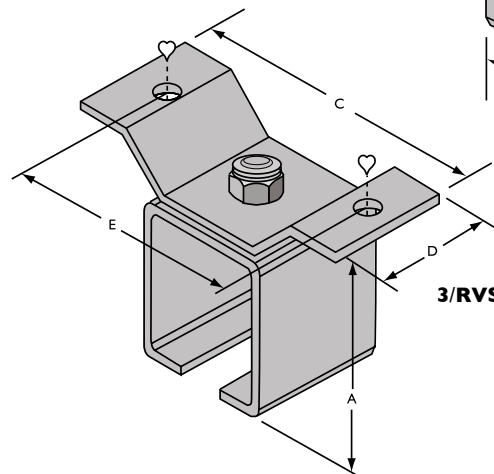
I/RVS	Afmetingen mm					
	A	B	C	D	E	Draadeind
<b>281/RVS</b>	20	7	28	40	-	M5
<b>I/290/RVS</b>	86	20	50	42	25	M8
<b>I/301/RVS</b>	110	27	66	66	33	M10



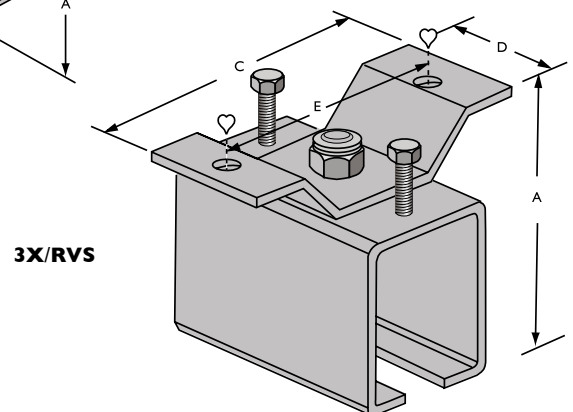
IX/RVS	Afmetingen mm					
	A	B	C	D	E	Draadeind
<b>IX/290/RVS</b>	86	20	50	100	25	M8
<b>IX/301/RVS</b>	110	27	66	113	33	M10



3/RVS	Afmetingen mm					
	A	B	C	D	E	Draadeind
<b>3/290/RVS</b>	72	-	88	40	65	M8
<b>3/301/RVS</b>	99	-	136	60	106	M10



3X/RVS	Afmetingen mm						
	A	B	C	D	E	F	Draadeind
<b>3X/290/RVS</b>	72	-	88	40	65	-	M8
<b>3X/301/RVS</b>	99	-	136	60	106	-	M10



### Raildragers, h.o.h.-afstand

De h.o.h. afstand voor het plaatsen van de raildragers kan variëren i.v.m. verschillende raillengten, maar als algemene leidraad geldt: 600 mm en bij maximale belasting van de rail 500 mm h.o.h.

Verbindingsraildragers worden aanbevolen op elke railverbinding. Bij het specificeren de letter "X" toevoegen, b.v. IX/301/RVS enz.

Het is aan te bevelen, indien de RVS-dragers of rails direct tegen andere metalen bevestigd worden, een isolatielaag van rubber of hout aan te brengen ter voorkoming van contactcorrosie.

Alle raildragers zijn van gezet RVS/316L (A4) materiaal.

Alle bouten en moeren zijn uitgevoerd in RVS/304 (A2) materiaal.

Voor de montage van alle beslag-onderdelen dienen RVS bevestigingsmiddelen gebruikt te worden!

# RVS RAILDRAGERS

## PLAFONDBEVESTIGING

4/RVS	Afmetingen mm					Draadeind
	A	B	C	D	E	
4/290/RVS	72	-	40	88	65	M8
4/301/RVS	99	-	60	136	106	M10

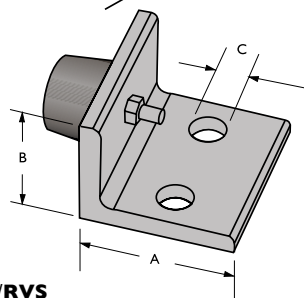
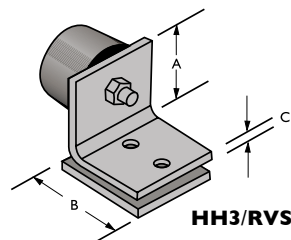
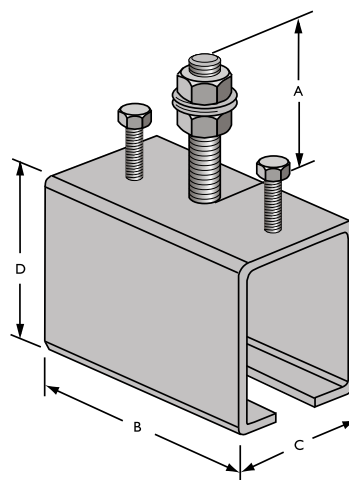
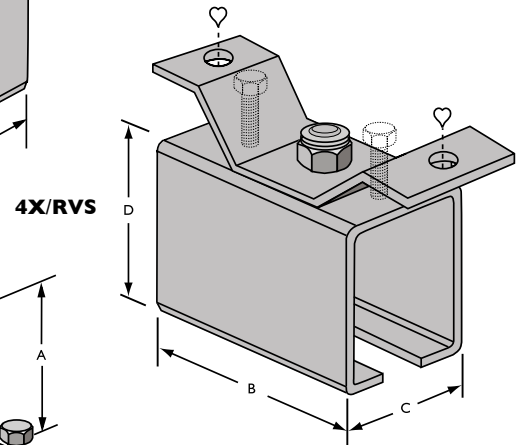
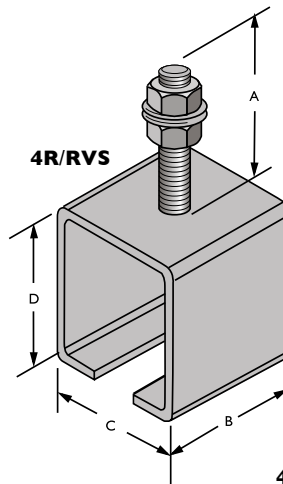
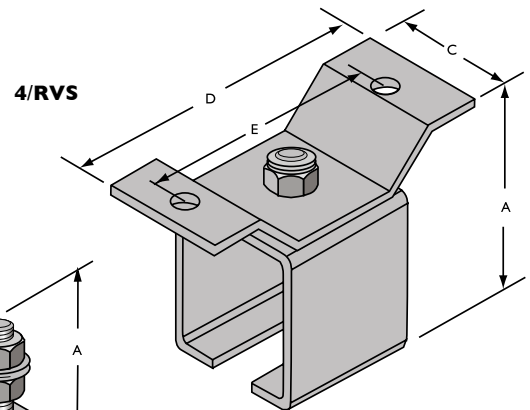
4R/RVS	Afmetingen mm					Draadeind
	A	B	C	D		
4R/280/RVS	50	50	37	39		M8
4R/290/RVS	50	42	50	56		M10
4R/301/RVS	65	66	66	80		M12

4X/RVS	Afmetingen mm					Draadeind
	A	B	C	D		
4X/290/RVS	-	100	50	56		M10
4X/301/RVS	-	113	66	80		M12

4RX/RVS	Afmetingen mm					Draadeind
	A	B	C	D		
4RX/280/RVS	50	50	37	39		M8
4RX/290/RVS	50	100	50	56		M10
4RX/301/RVS	65	113	66	80		M12

HH3/RVS	Afmetingen mm		
	A	B	C
HH3/290/RVS	31	31	4
HH3/301/RVS	40	40	5

I09/RVS	Afmetingen mm		
	A	B	C
I09/RVS	63	50	14



### Railstops HH3/RVS

Railstops HH3/290/RVS en HH3/301/RVS:  
voor bevestiging in de rail 290 of 301.  
Met stootrubber.  
Te bevestigen met inbusbouten RVS/304 (A2).

### Deurstop I09/RVS

Voor bevestiging op deur of wand.  
Montage op de deur 2/3 deurhoogte.  
Ook voor montage op de vloer.

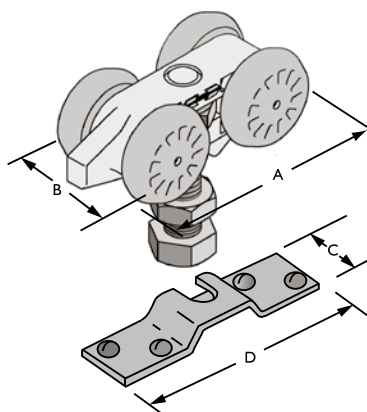
# RVS HANGROLLEN

Rail type	Hangrolnr.	Afmetingen mm					Max. deurgewicht
		A	B	C	D	Ø	
280	<b>284/RVS</b>	63	27.5	21	80	8	100kg
280	<b>285/RVS</b>	63	27.5	-	-	8	100kg

Rail type	Hangrolnr.	Afmetingen mm					Max. deurgewicht
		A	B	C	D	Ø	
280	<b>284N/RVS</b>	63	27.5	21	80	8	50kg
280	<b>285N/RVS</b>	63	27.5	-	-	8	50kg

Hangrollen 284N en 285N, kunststof body en wielen met RVS assen. De 284 en 285 modellen, idem met tevens RVS kogel-lagers. Alle overige onderdelen uit RVS/304 (A2) kwaliteit.

N.B. Maximum deurgewicht van toepassing op 1 paar hangrollen.



**284/RVS voor houten deuren - 100kg**  
**285/RVS voor metalen deuren - 100kg**

**284N/RVS voor houten deuren - 50kg**  
**285N/RVS voor metalen deuren - 50kg**

Rail type	Hangrolnr.	Afmetingen mm						Max. deurgewicht
		A	B	C	D	E	F	
290	<b>53/290/RVS</b>	87	180	77	37	43/58	3	150kg
301	<b>53/301/RVS</b>	135	180	77	49.5	43/53	3	270kg

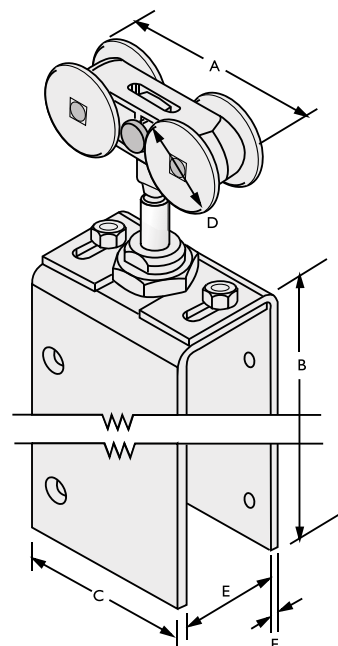
**53/290/RVS** Huis uitgevoerd in kunststof.

Overige onderdelen in RVS/304 (A2) materiaal.

**53/301/RVS** Hangrol compleet uitgevoerd in RVS/304 (A2) materiaal.

N.B. Maximum deurgewicht van toepassing op 1 paar hangrollen.

**53/RVS voor houten deuren**



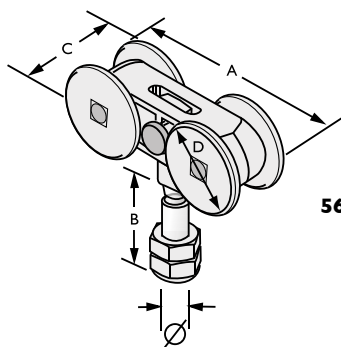
Rail type	Hangrolnr.	Afmetingen mm						Max. deurgewicht
		A	B	C	D	Ø		
290	<b>56/290/RVS</b>	87	40	30	37	M10	150kg	
301	<b>56/301/RVS</b>	135	78	43	49.5	M16	270kg	

**56/290/RVS** Huis uitgevoerd in kunststof. Overige onderdelen in RVS/304 (A2) materiaal.

**56/301/RVS** Hangrol compleet uitgevoerd in RVS/304 (A2) materiaal.

N.B. Maximum deurgewicht van toepassing op 1 paar hangrollen.

**56/RVS voor metalen deuren**



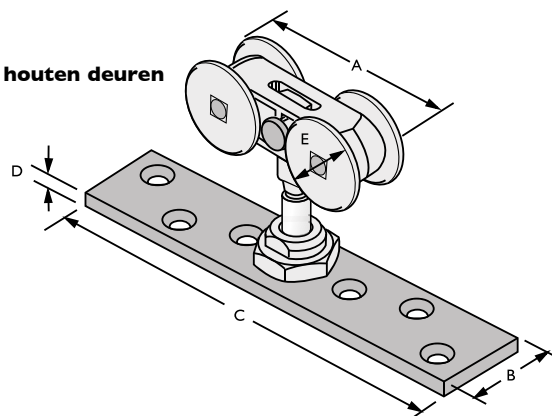
Rail type	Hangrolnr.	Afmetingen mm					Max. deurgewicht
		A	B	C	D	E	
290	<b>57/290/RVS</b>	87	39	187	3	37	150kg
301	<b>57/301/RVS</b>	135	39	187	3	49.5	270kg

**57/290/RVS** Huis uitgevoerd in kunststof. Overige onderdelen in RVS/304 (A2) materiaal.

**57/301/RVS** Hangrol compleet uitgevoerd in RVS/304 (A2) materiaal.

N.B. Maximum deurgewicht van toepassing op 1 paar hangrollen.

**57/RVS voor houten deuren**



# 280/RVS

## RVS BESLAG VOOR SCHUIFDEUREN VAN METAAL EN HOUT

### CAPACITEIT

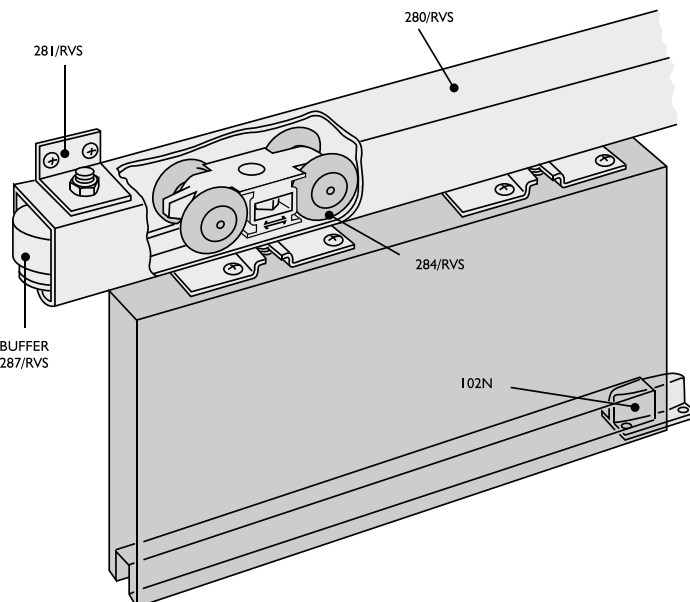
Max. deurgewicht: 100 kg  
 Max. deurhoogte: 2700 mm  
 Deurdikte: 20-50 mm

### TOEPASSING

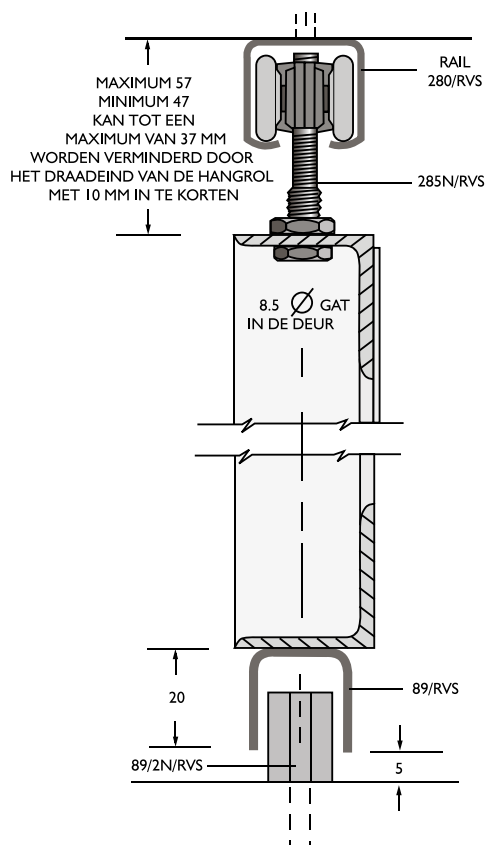
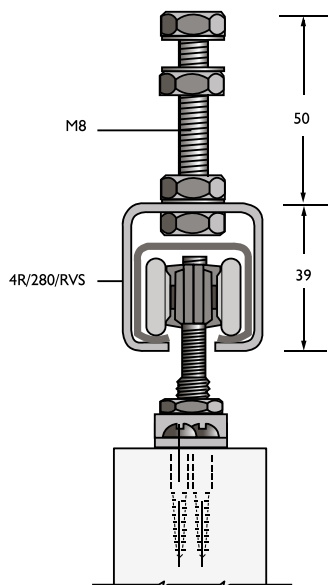
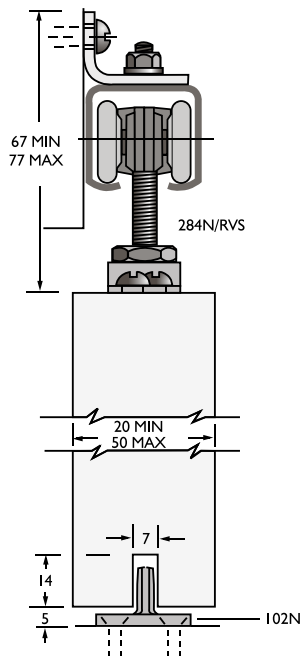
Voor schuifdeuren of hekken in slachthuizen, booreilanden, schepen, chemische industrie etc. Meerdere deuren kunnen worden toegepast. De rail, voorzien van pongaten  $\varnothing$  5 mm, kan direct bevestigd worden of door middel van de wanddragers 281/RVS, of plafonddragers type 4R/280/RVS.

### TECHNISCHE GEGEVENS

- Rail 280/RVS: RVS/316L (A4) kwaliteit.
- Hangrollen 100 kg (per paar):  
285/RVS kunststof body, wielen en RVS kogellagers, RVS/304 (A2) - assen, bout en moeren.
- 284/RVS idem, inclusief RVS bevestigingsplaat.
- Hangrollen 50 kg (per paar):  
285N/RVS kunststof body en wielen, RVS/304 (A2) - assen, bout en moeren.
- 284N/RVS idem, inclusief RVS bevestigingsplaat.
- Geleider 102N: voor groef in de deur (kunststof).
- Geleider 89/2N/RVS: in combinatie met 89/RVS.
- Geleiderail 89/RVS: RVS/316L (A4).
- Raildrager 281/RVS: wanddrager RVS/316L.
- Raildrager 4R/280/RVS: plafonddrager RVS/316L.
- Buffer 287/RVS: rubber stop RVS klemplaat en bout.
- Geleider 104N/89/RVS: voor stalen deuren in combinatie met 89/RVS.

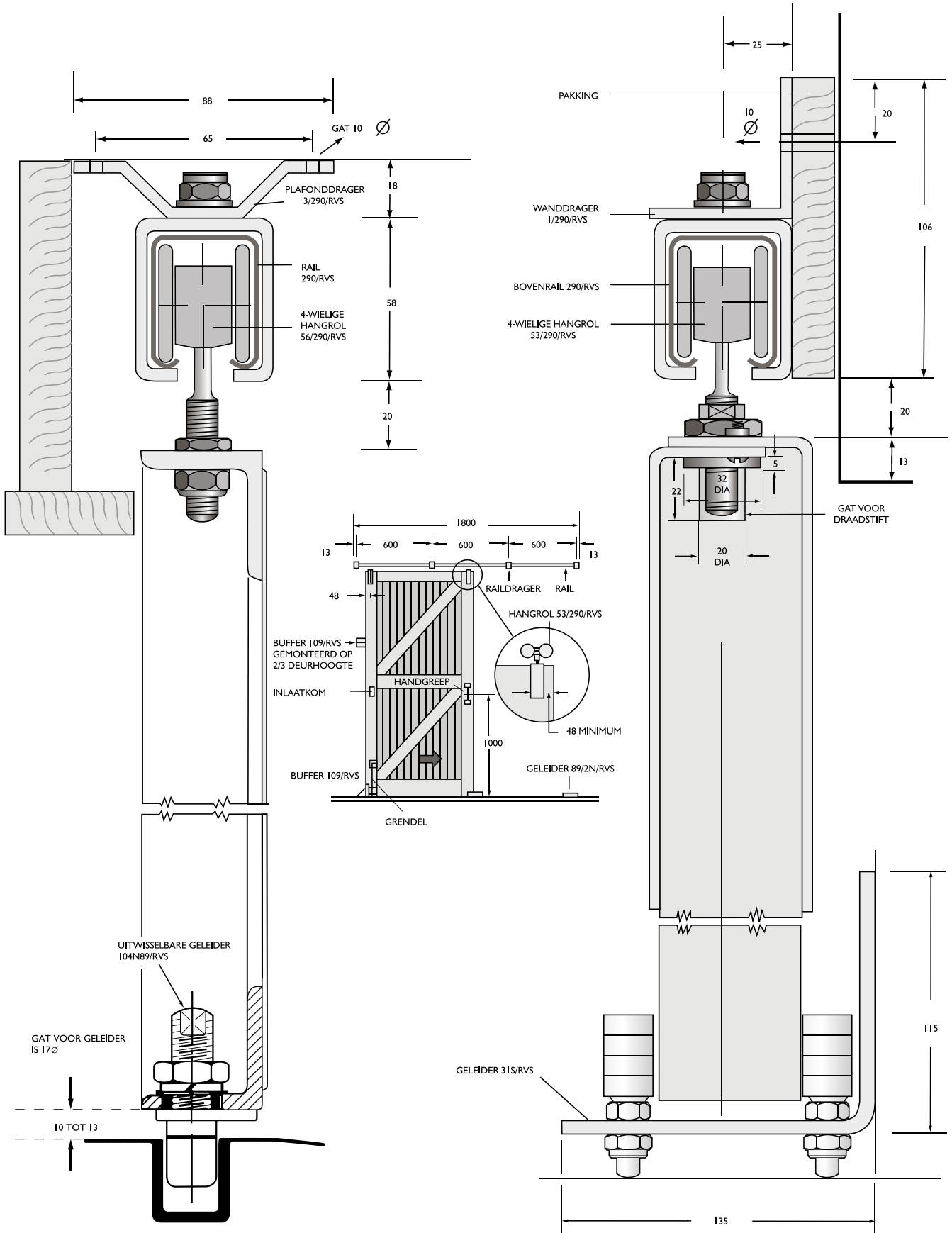


\* Rail en onderdelen zijn niet te combineren met standaard Henderson onderdelen uit de 280 serie.



# 290/RVS

## RVS BESLAG VOOR IN RECHTE LIJN SCHUIVENDE DEUREN





# 290/RVS

## RVS BESLAG VOOR BOVENHANGENDE IN RECHTE LIJN SCHUIVENDE, HOUTEN OF METALEN DEUREN

### CAPACITEIT

Max. deurgewicht:	150 kg
Max. deurhoogte:	3000 mm
Deurdikte:	35-48 mm

### TOEPASSING

Voor lichte deuren in slachthuizen, schepen, etc. Bijzonder geschikt voor situaties waar de bovenruimte voor rail en raildragers beperkt is. De opening kan worden afgesloten door één of meerdere deuren, ongeacht de schuifrichting.

### DEURGEGEVENS

Houten deuren voor industrieel gebruik (vlak of met glas) moeten met een sterk frame uitgevoerd zijn. Metalen deuren moeten gemaakt zijn van een frame van hoeklijn of kokerprofiel, bekleed met staalplaat o.i.d. (de deur moet voldoende stijf zijn).

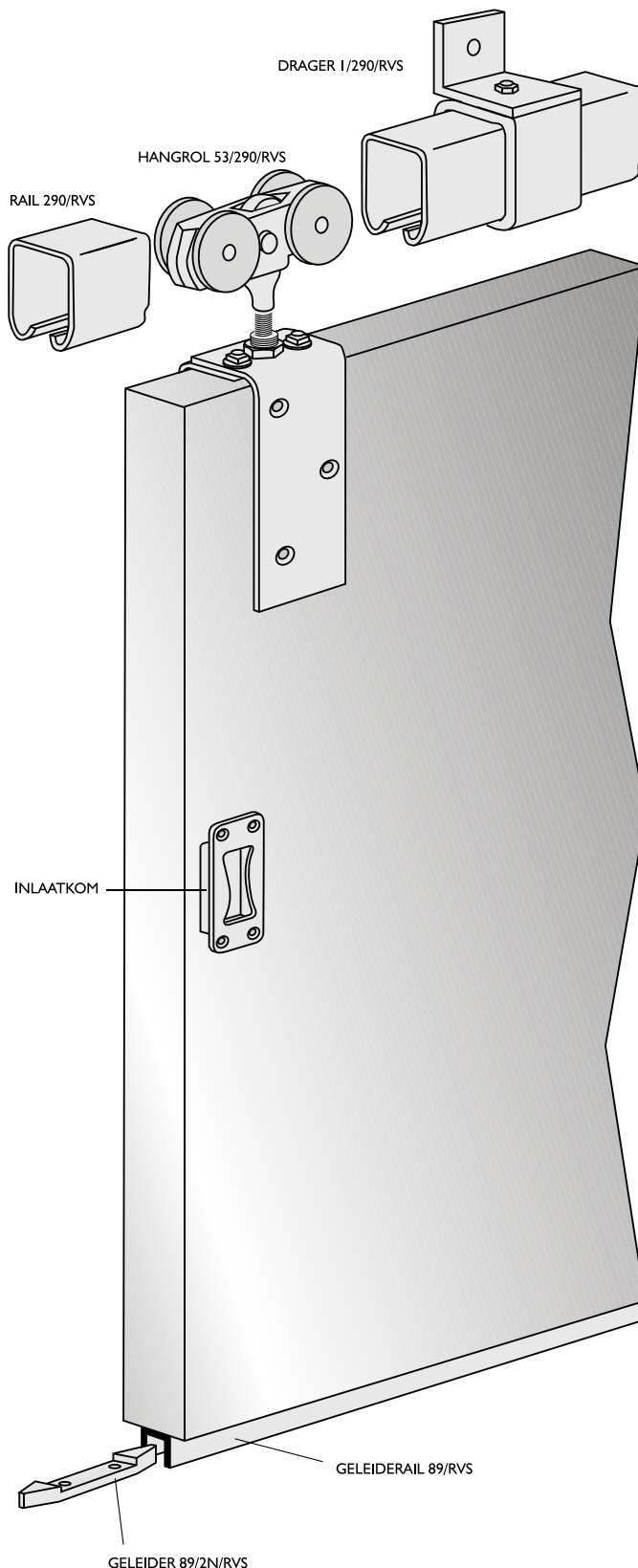
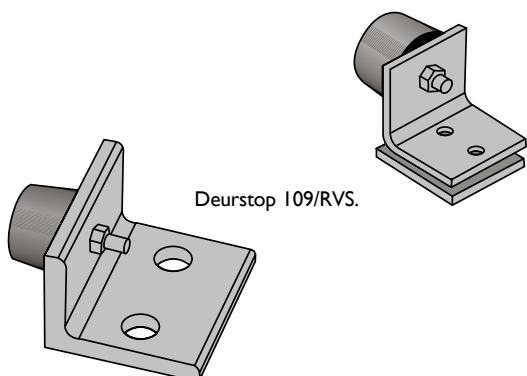
### TECHNISCHE GEGEVENS

Bovenrail 290/RVS gezet uit 1,5 mm RVS/316L staalplaat in lengten van 2000 mm en 3000 mm.

Raildragers: RVS/316L. Type 1/290/RVS voor wandbevestiging is de meest gebruikelijke, maar andere typen zijn ook leverbaar. Te plaatsen op afstanden van maximaal 600 mm h.o.h. echter bij maximaal deurgewicht 500 mm h.o.h. maximaal.

Hangrollen en geleiders: Hangrollen 53/290/RVS en 57/290/RVS en geleiders 89/2N/RVS, 104N/89/RVS en 31S/RVS voor houten industriële deuren. Hangrollen 56/290/RVS met geleiders 89/2N/RVS\*, 104N/89/RVS en 31S/RVS voor stalen deuren. Standaard hangrollen zijn voorzien van een kunststof body, RVS/304 wielen en een speciale kunststof lagering. Alle metalen onderdelen zijn van RVS/304 (A2).

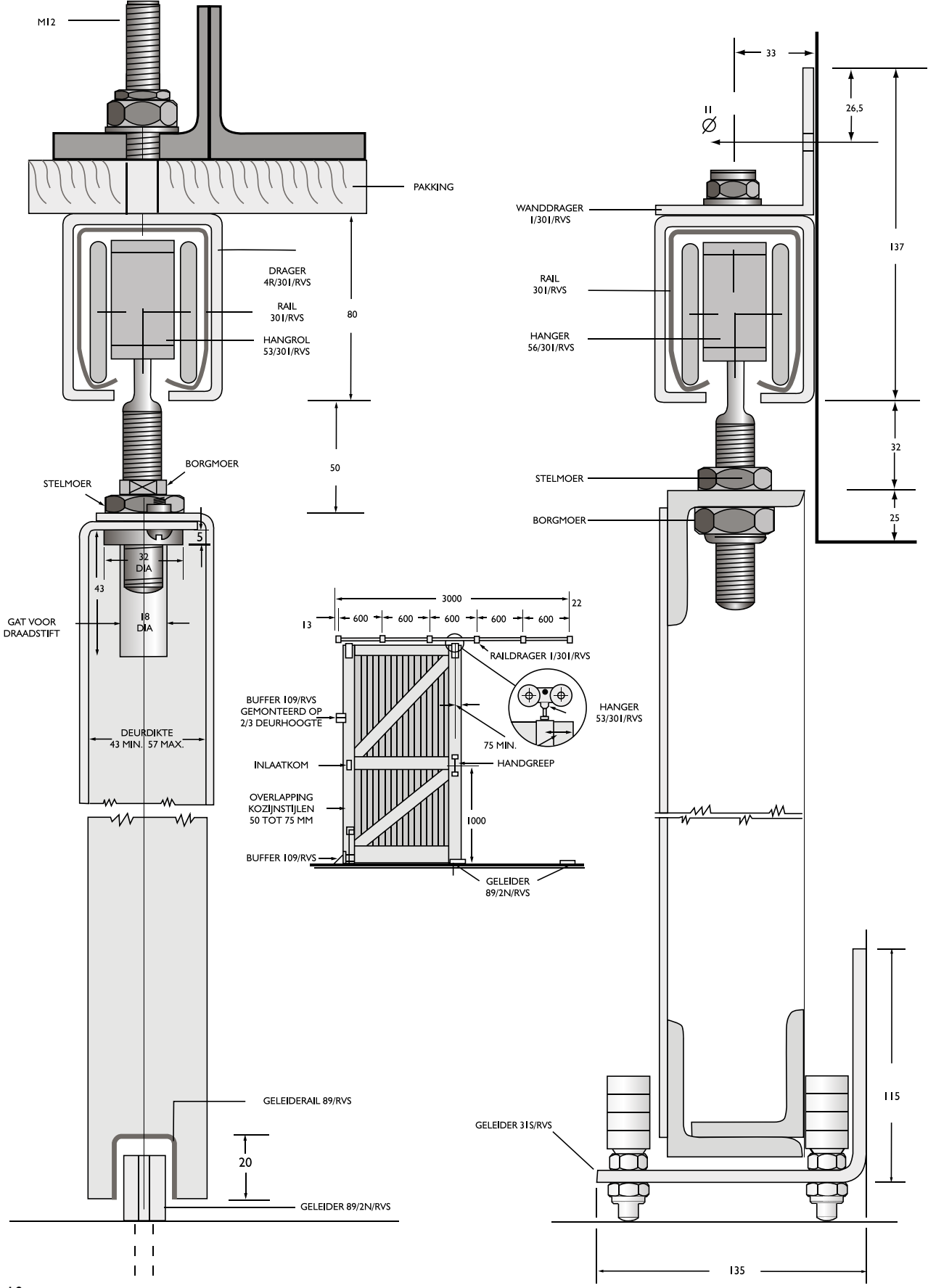
Accessoires: Railstop HH3/290/RVS.



\* Rail en onderdelen zijn niet te combineren met standaard Henderson onderdelen uit de 290 serie.

# 301/RVS

## RVS BESLAG VOOR IN RECHTE LIJN SCHUIVENDE DEUREN



# 301/RVS

## RVS BESLAG VOOR BOVENHANGENDE IN RECHTE LIJN SCHUIVENDE, HOUTEN OF METALEN DEUREN

### CAPACITEIT

Max. deurgewicht: 270 kg  
Max. deurhoogte: 3600 mm  
Deurdikte: 43-57 mm

### TOEPASSING

Voor zware deuren in slachthuizen, op booreilanden, schepen etc. Het merendeel van alle recht schuivende deuren kan worden afgehangen aan dit soort type rail. Openingen kunnen worden afgesloten met elk gewenst aantal deuren, ongeacht de schuifrichting. Grote deuren kunnen van een loopdeur worden voorzien.

### DEURGEGEVENS

Houten deuren voor industrieel gebruik (vlak of met glas) moeten met een sterk frame uitgevoerd zijn. Metalen deuren moeten gemaakt zijn van een frame van hoeklijn of kokerprofiel, bekleed met staalplaat o.i.d. (de deur moet voldoende stijf zijn).

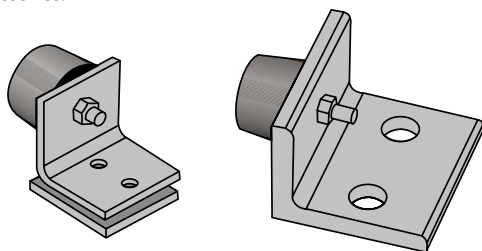
### TECHNISCHE GEGEVENS

Bovenrail 301/RVS gezet uit 2,5 mm RVS/316L staalplaat in lengten van 2000 mm en 3000 mm.

Raildragers: RVS/316L. Type I/301/RVS voor wandbevestiging is de meest gebruikelijke, maar andere typen zijn ook leverbaar. Te plaatsen op afstanden van maximaal 600 mm h.o.h. echter bij maximaal deurgewicht 500 mm h.o.h. maximaal.

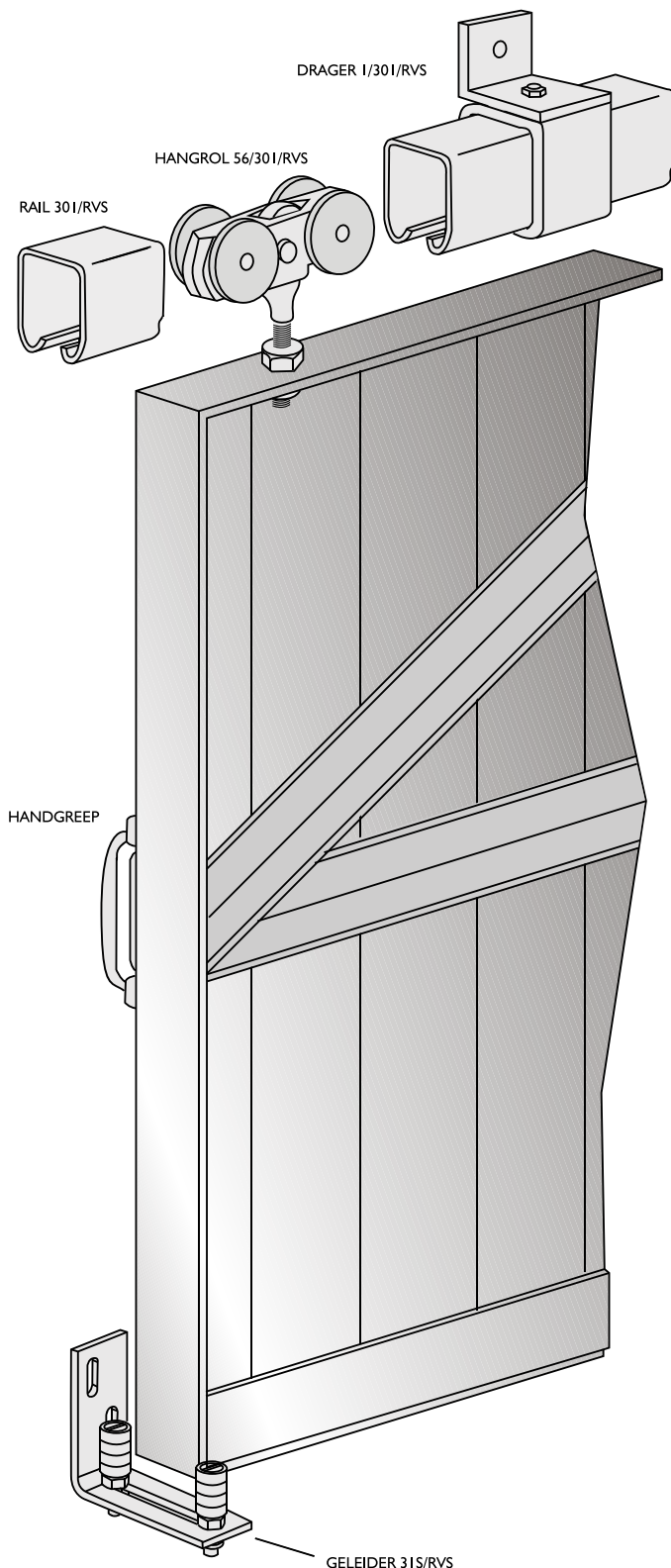
Hangrollen en geleiders: Hangrollen 53/301/RVS en 57/301/RVS en geleiders 89/2N/RVS, 104N/89/RVS en 31S/RVS voor houten industriële deuren. Hangrollen 56/301/RVS met geleiders 89/2N/RVS\*, 104N/89/RVS en 31S/RVS voor stalen deuren. Standaard hangrollen zijn voorzien van een RVS body, RVS wielen en RVS lagers.

Accessoires:

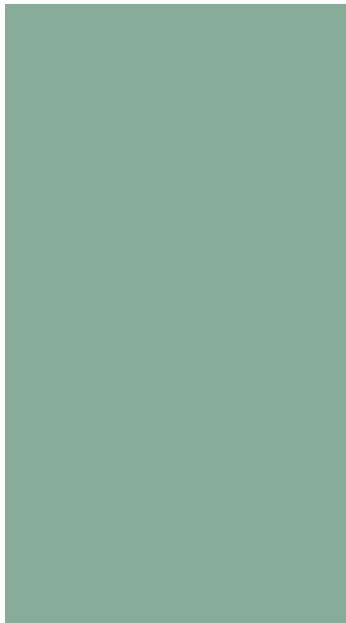


Railstop HH3/301/RVS.

Deurstop 109/RVS.



\* Rail en onderdelen zijn niet te combineren met standaard Henderson onderdelen uit de 301/301H serie.



**Henderson Nederland BV**

Postbus 258  
5530 AG Bladel  
Nederland  
Tel: 0497 - 33 20 20  
Email: [sales@henderson.nl](mailto:sales@henderson.nl)  
Website: [www.henderson.nl](http://www.henderson.nl)

