



Evolve-M2 & Evolve-D1

elektrisch aangedreven schuifdeurbeslag tot 80kg



De evolutie in schuifdeurbeslag

PC Henderson heeft het denken over het motoriseren van schuifdeurbeslag vertaald naar een universele oplossing.

Als toonaangevend ontwikkelaar en fabrikant van schuifdeurbeslag presenteren wij Evolve-M2. De range Evolve-M2 producten geeft u de mogelijkheid om de toepasbaarheid van ons bewezen Soltaire 120 systeem, geschikt voor de woning en utiliteitsbouw, verder uit te breiden.

De juiste verrijking voor iedere schuifdeurtoepassing

De twee Evolve systemen - enkele deur en twee deuren in lijn - bieden een elektrische oplossing voor alle denkbare toepassingen met binnendeuren.

Evolve-M2 is toepasbaar in een breed scala van mogelijkheden. De keuze voor bekabelde of draadloze bediening maakt het mogelijk om aan alle wensen te voldoen. Evenals de mogelijkheid tot het aansluiten op universele bewegingssensoren.

Evolve-M2 Karakteristieken

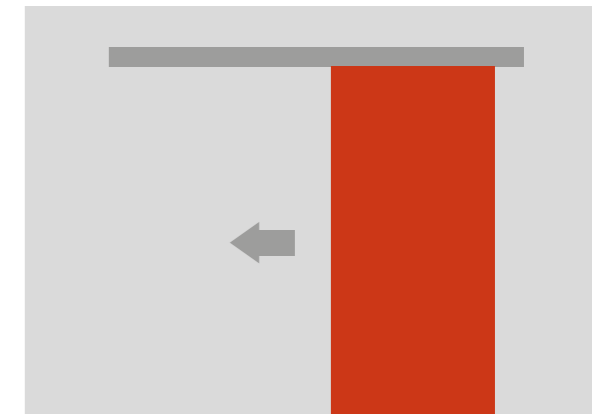
- Geruisloze werking door gebruik van Soltaire rails met geruisloos lopende hangrollen (51/120SS) en door de stille, nieuwe Evolve-M2 24V motor.
- Universeel toepasbaar met houten- of glasdeuren, voor iedere denkbare woonomgeving binnen toepassing met montage mogelijkheden voor tegen de wand of plafond.
- Eenvoudige bediening - standaard wordt Evolve-M2 geleverd met twee wandcontactdozen. Als extra's zijn leverbaar een draadloze afstandsbediening, wandschakelaars of bewegingssensoren.
- Evolve-M2 is uitgevoerd met een Push&Go functie, instelbare sluitsnelheid, obstakel herkenning en instelbare sluitijd.
- Bij stroomuitval zijn de schuifdeuren normaal handmatig te bedienen.
- Evolve-M2 is inzetbaar bij enkele, dubbele of telescopische deuren in zowel hout als glas.

Evolve-M2

Enkele houten deur in één lijn kit: E80/20 of E80/30

Evolve-M2 E80/xx, automatische schuifdeur set compleet met Soltaire schuifrails en onderdelen, motor met toebehoren en bediening schakelaars.

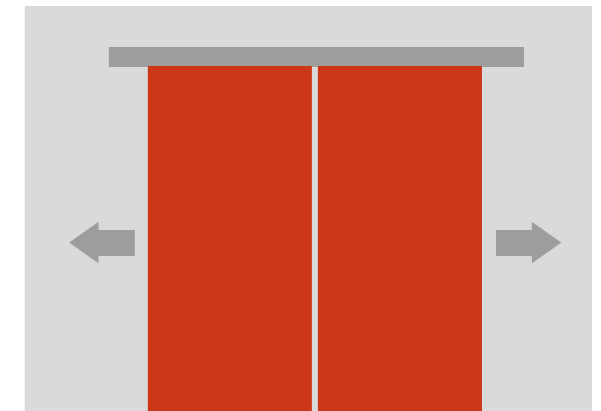
Kit specificaties	E80/20	E80/30
Max deurgewicht:	80 kg	80 kg
Deurdikte:	30-50 mm	30-50 mm
Deurbreedte max:	1.100 mm	1.600 mm
Raillengte:	2.000 mm	3.000 mm



Dubbele houten deur in één lijn kit: E80SIM/40

Evolve-M2 E80SIM/40, gelijkwerkend automatische schuifdeur set compleet met Soltaire schuifrails en onderdelen voor twee deuren, motor met toebehoren en bediening schakelaars. Soltaire rails wordt geleverd in twee lengtes van 2.000 mm.

Kit specificatie	E80SIM/40
Max deurgewicht:	40 kg per deur
Deurdikte:	30-50 mm
Deurbreedte max:	1058 mm
Raillengte:	2 x 2.000 mm



Telescopische toepassing is mogelijk. Voor meer informatie neem contact met ons op.

Enkele glazen deur in één lijn kit: 10mm 10/E80/20 of 10/E80/30; 12mm 12/E80/20 of 12/E80/30

Evolve-M2 xx/E80/xx, automatische schuifdeur set compleet met Soltaire schuifrails, en glasdeur onderdelen, motor met toebehoren en bediening schakelaars.

Kit specificaties	10/E80/20	10/E80/30	12/E80/20	12/E80/30
Max deurgewicht:	80 kg	80 kg	80 kg	80 kg
Glas deurdikte:	10 mm	10 mm	12 mm	12 mm
Deurbreedte max:	1.100 mm	1.600 mm	1.100 mm	1.600 mm
Raillengte:	2.000 mm	3.000 mm	2.000 mm	3.000 mm

Dubbele glazen deur in één lijn kit: 10/E80SIM/40 of 12/E80SIM/40

Evolve-M2 10/E80SIM/40 of 12/E80SIM/40, gelijkwerkend automatische schuifdeur set compleet met Soltaire schuifrails glasdeur onderdelen voor twee deuren, motor met toebehoren en bediening schakelaars. Soltaire rails wordt geleverd in twee lengtes van 2.000 mm.

Kit specificaties	10/E80SIM/40	12/E80SIM/40
Max deurgewicht:	40 kg per deur	40 kg per deur
Glas deurdikte:	10 mm	12 mm
Deurbreedte max:	1.058 mm	1.058 mm
Raillengte:	2 x 2.000 mm	2 x 2.000 mm

Telescopische toepassing is mogelijk. Voor meer informatie neem contact met ons op.

Evolve-D1 compact elektrisch schuifdeurbeslag

De Evolve-D1 is een uitbreiding binnen het Evolve programma en is toepasbaar in hotels, kantoren, restaurants woningbouw en toegangen waar een hoger niveau van gebruik en comfort gewenst is.

Evolve-D1 is een elektrisch schuifdeurbeslag voorzien van een lineaire motor welke een lineaire beweging produceert zonder gebruik te maken van een aandrijfriem. De verplaatsing van de loopwagens gebeurt door interactie tussen de magnetische velden in de motor. Dit geheel zorgt voor een zeer geruisarme werking. Door de opbouw en werking van het schuifdeurbeslag is het mogelijk dit in een compacte rail onder te brengen waarmee eveneens hoog esthetisch resultaat ontstaat.

De communicatie tussen de besturingsunit en de motorbesturing gebeurt d.m.v. Bluetooth wat zorgt voor een probleemloze en eenvoudige installatie.

Evolve-D1 Karakteristieken

- Moderne uitstraling door compacte vorm – 60 x 65 mm
- Snelle en eenvoudige montage
- Push & Go functionaliteit
- Voldoet aan EN 16005
- Duurzaam systeem door gering aantal onderdelen
- Zelflerend van het deurgewicht voor soepele werking
- Handbediening mogelijkheid
- Instelbare opensnelheid en obstakel herkenning
- Openstand tijd instelbaar

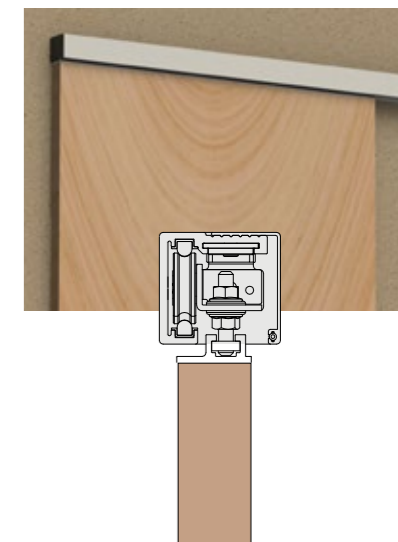


Evolve-D1

Enkele houten deur in één lijn kit: ED80

Evolve-D1 ED80, automatische schuifdeur set compleet met geïntegreerde aluminium rail geanodiseerd voorzien van loopwagens, motor besturingsunit, draadloze afstandsbediening en ondergeleider en deur ophangrail. Het systeem is geschikt voor wandmontage.

Kit specificatie	ED80
Max deurgewicht:	80 kg
Rail systeem lengte	2.850 mm
Deurdikte:	40-50 mm
Deurbreedte max:	1.400 mm
Deurbreedte minimaal:	600 mm



Dubbele houten deur in één lijn kit: ED80SIM

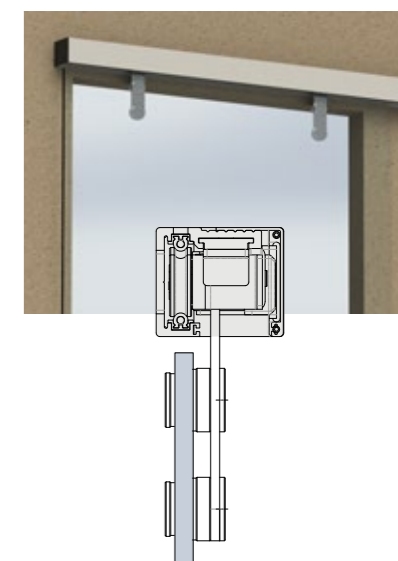
Evolve-D1 ED80SIM, automatische schuifdeur set compleet met geïntegreerde geanodiseerd aluminium rail voorzien van loopwagens, motor besturingsunit, draadloze afstandsbediening en ondergeleider en deur ophangrail. Het systeem is geschikt voor wandmontage.

Kit specificatie	ED80SIM
Max deurgewicht:	80 kg
Rail systeem lengte	2 x 2.850 mm
Deurdikte:	40-50 mm
Deurbreedte max:	1.400 mm
Deurbreedte minimaal:	600 mm

Enkele glazen deur in één lijn kit: ED80/G

Evolve-D1 ED80/G, automatische schuifdeur set compleet met geïntegreerde aluminium rail geanodiseerd voorzien van loopwagens, motor besturingsunit, draadloze afstandsbediening en ondergeleider en RVS glasdeur ophangklemmen. Het systeem is geschikt voor wandmontage.

Kit specificatie	ED80/G
Max deurgewicht:	80 kg
Rail systeem lengte	2 x 2850 mm
Glas deurdikte:	8-12 mm
Deurbreedte max:	1.400 mm
Deurbreedte minimaal:	600 mm



Dubbele glazen deur in één lijn kit: ED80SIM/G

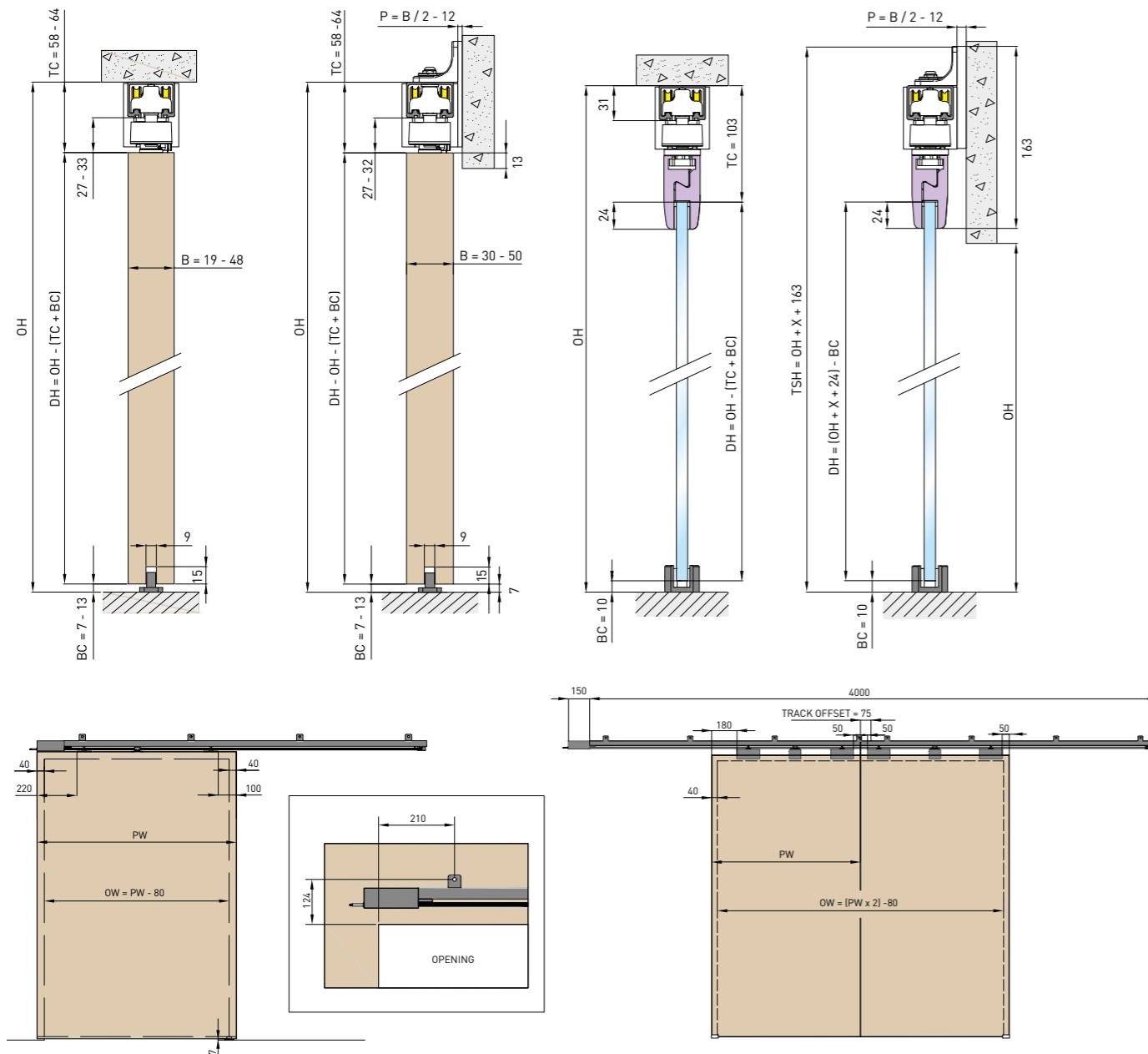
Evolve-D1 ED80SIM/G, automatische schuifdeur set compleet met geïntegreerde geanodiseerd aluminium rail voorzien van loopwagens, motor besturingsunit, draadloze afstandsbediening en ondergeleider en RVS glasdeur ophangklemmen. Het systeem is geschikt voor wandmontage.

Kit specificatie	ED80SIM/G
Max deurgewicht:	80 kg
Rail systeem lengte	2 x 2.850 mm
Glas deurdikte:	40-50 mm
Deurbreedte max:	1.400 mm
Deurbreedte minimaal:	600 mm



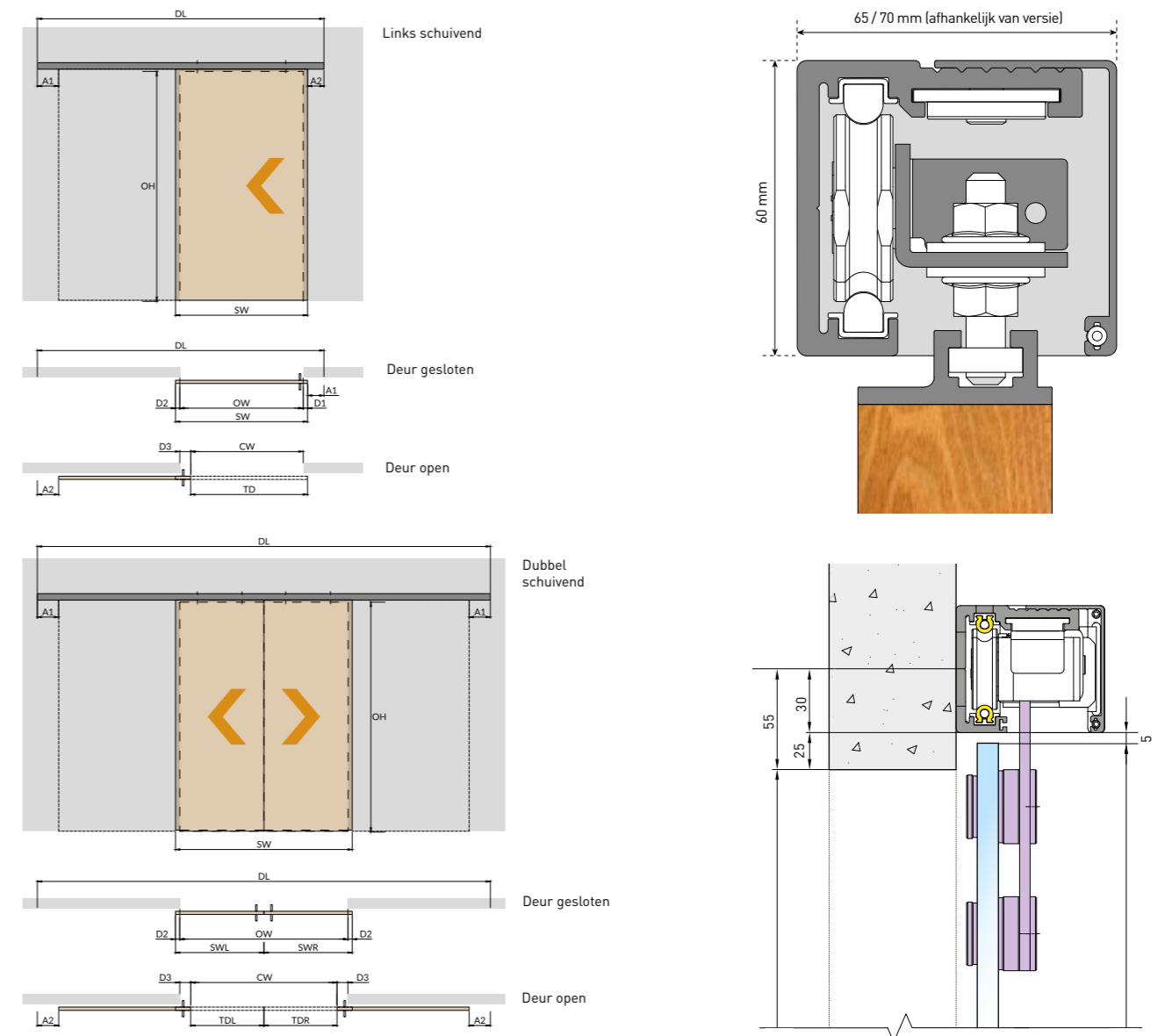
Evolve-M2

Soltaire schuifdeurrails:	Houten deur 120/2.000 mm 120/3.000 mm	Glazen deur 120/2.000 mm 120/3.000 mm
Hangrollen:	51/120/SS	Soltaire glasklemmen (10 of 12 mm)
Ondergeleider:	101SS	8-12/SN
Wandbevestigingsbeugels:	1/SS	1/SS
Wandbedieningsschakelaar:	Compleet inclusief afdekraam en 24V transformator 230/110V-50/60Hz	
Aandrijving:	Motor 24V met 1,5 aansluitkabel en tandriemband + toebehoren. Snelheid 0,2 m/sec - 0,26 m/sec 50Watt	
Opties:	Draadloze afstandsbediening en bewegingsdetector	

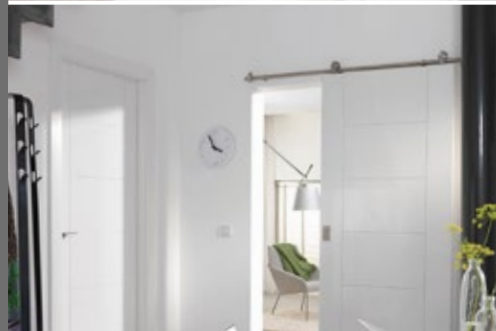


Evolve-D1

Geïntegreerde aluminium rails met schuifwagens en ondergeleider:	Houten deur Lengte 2.850 mm	Glazen deur Lengte 2.850 mm
Aandrijving:	Drie-fasen AC motor, type lineaire motor met permanente magneten. Spanning 24V DC. Snelheid 0,2 m/sec - 0,8 m/sec 80Watt (max. 150W voor 0,2 sec)	
Aansturing:	Draadloze afstandsbediening	
Extra:	Andere schakelaars of bewegingsdetector	



Legenda	DL Lengte van de aandrijving	CW Doorgangsbreedte	D1/D2 Overlap
	OH Doorgangshoogte	SW Vleugelbreedte	D3 Vingerbeveiliging
	OW Openingsbreedte	TD Schuifstand	Ax Overlengte van de aandrijving



HENDERSON

Henderson Nederland BV

Postbus 258

5530 AG Bladel, Nederland

T +31 (0)497 - 33 20 20

E sales@henderson.nl

www.henderson.nl