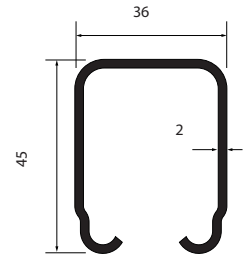


SYSTEEM 290

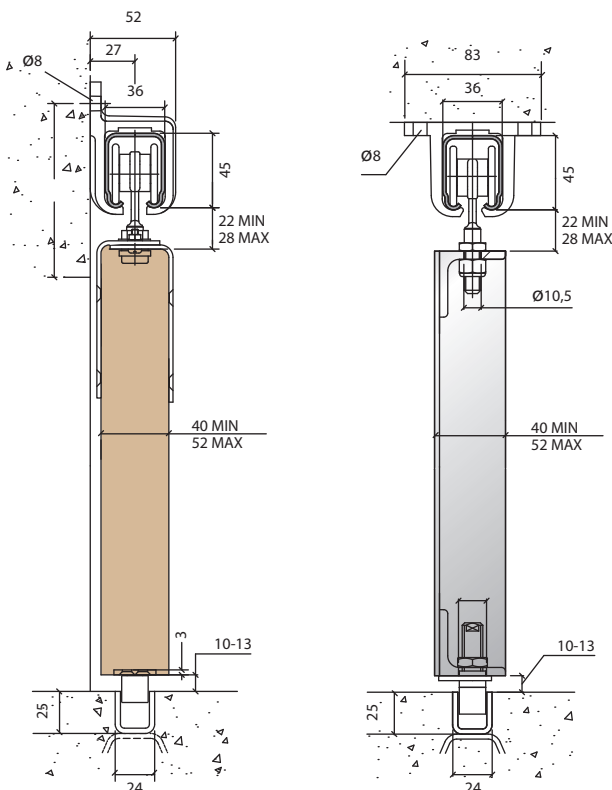
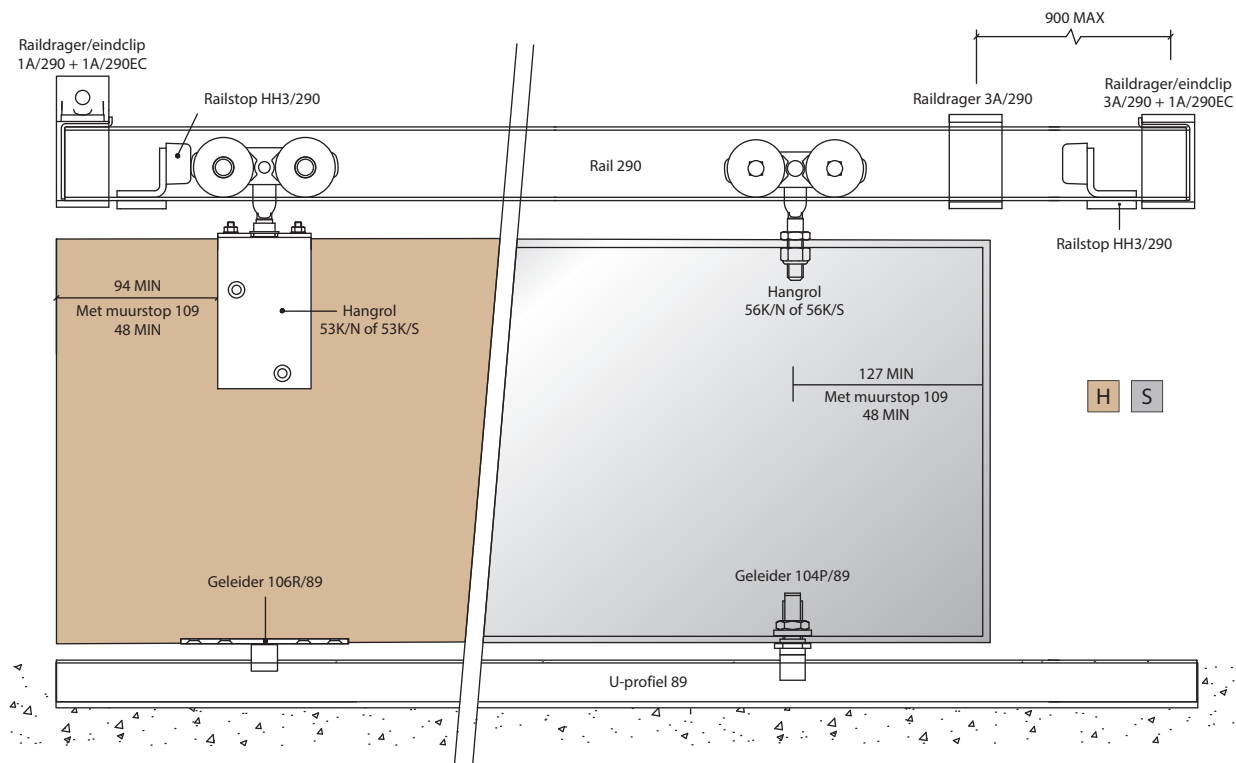


Rail

Model: 290
 Materiaal: Koudgewalst staal, gegalvaniseerd volgens sendzimir procédé
 Lengtes: 2000, 3000, 4000, 5000 en 6000 mm
 Bevestigingsgaten: Geen



Systeemopstelling:



Opmerkingen

- De opening kan worden afgesloten door één of meerdere deuren, ongeacht de schuifrichting.
- Bij maximaal gewicht of abnormaal gebruik, verdient het aanbeveling om maximale afstand van de raildrager te verkleinen.
- Indien de deuren aan de buitenzijde van het gebouw worden afgehangen, verdient het aanbeveling een afdekkap toe te passen.
- Voor een optimale werking is het van belang dat de breedte niet >75% van de hoogte bedraagt.
- Voor alternatieve ondergeleiding, zie www.henderson.nl

SYSTEEM 290



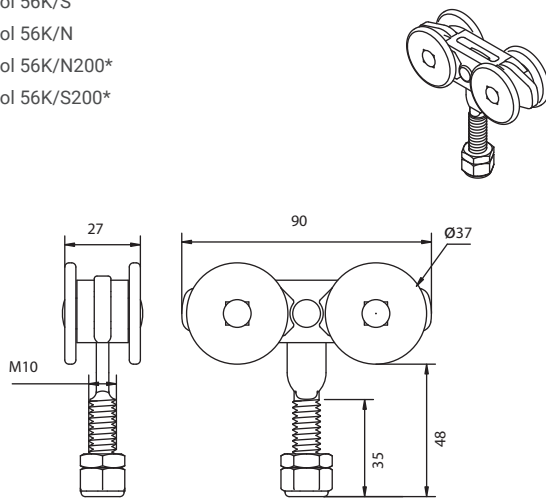
Rechtschuivend beslag

Opmerkingen

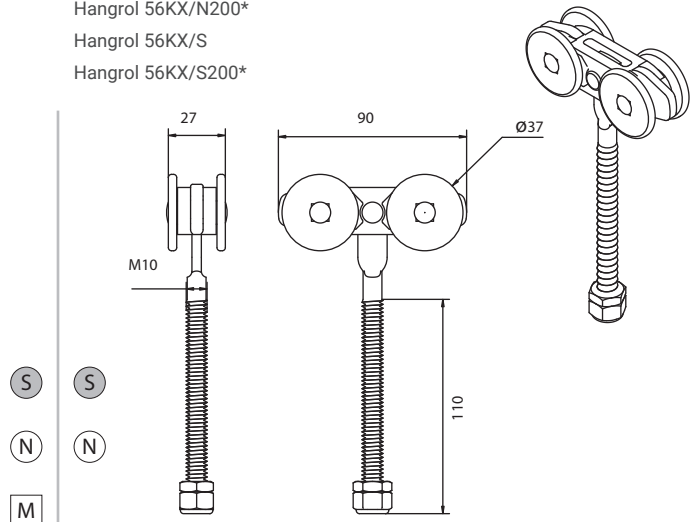
- * 200 = 200 kg max. deurgewicht, anders max. 150 kg per twee hangrollen.
- ** Niet geschikt voor een bocht.

Hangrollen

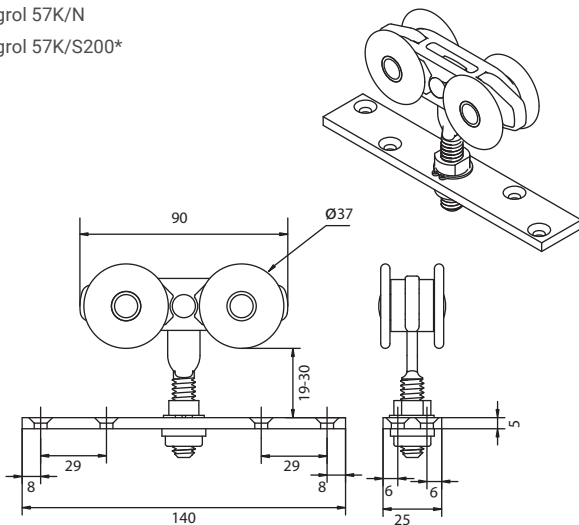
Hangrol 56MV/S
 Hangrol 56K/S
 Hangrol 56K/N
 Hangrol 56K/N200*
 Hangrol 56K/S200*



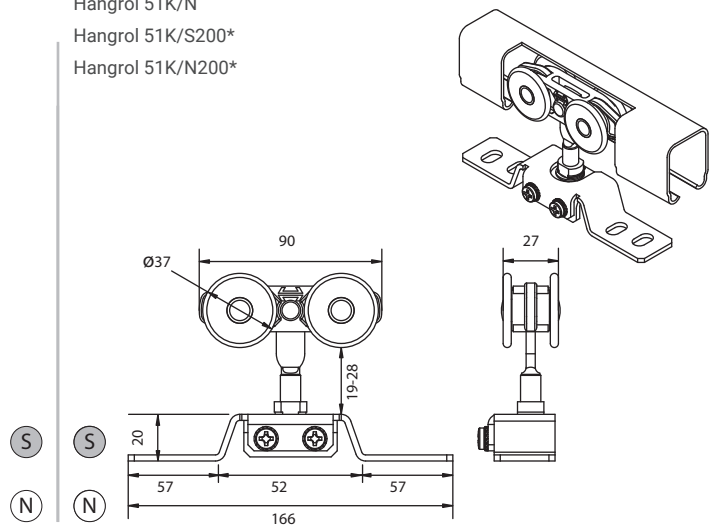
Hangrol 56KX/N
 Hangrol 56KX/N200*
 Hangrol 56KX/S
 Hangrol 56KX/S200*



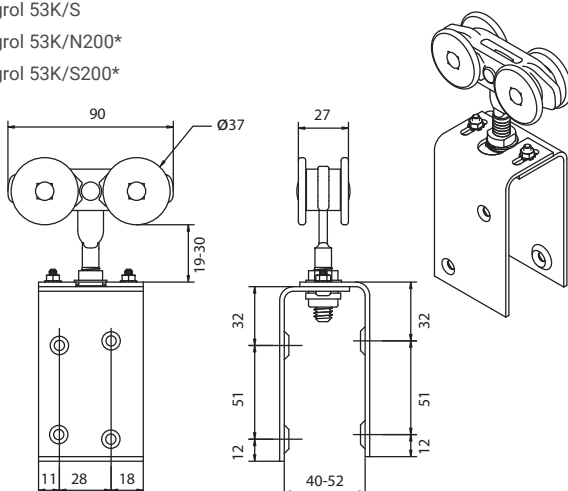
Hangrol 57K/S
 Hangrol 57K/N
 Hangrol 57K/S200*



Hangrol 51K/S
 Hangrol 51K/N
 Hangrol 51K/S200*
 Hangrol 51K/N200*



Hangrol 53K/N
 Hangrol 53K/S
 Hangrol 53K/N200*
 Hangrol 53K/S200*



Hangrol 58K/N**
 Hangrol 58K/S
 Maximum 20 kg / hangrol

